

ハローワークちちぶ 労働市場 ニュース

令和6年9月分

(秩父公共職業安定所)

〒369-1871 秩父市下影森1002-1

TEL 0494-22-3215

FAX 0494-24-6898

(ジョブプラザちちぶ)

〒368-0046 秩父市宮側町1-7
秩父市地場産業センター3階

TEL 0494-24-5222

お知らせ

☆秩父管内の状況

有効求人倍率(原数値)は、1.22倍で前年同月より0.17ポイント低下。
新規求人数は552人で、前年同月より368人減少した。
有効求人数は1,619人で前年同月より297人減少した。
新規求職者数は277人で、前年同月より4人減少した。
有効求職者数は1,332人で前年同月より42人の減少となった。

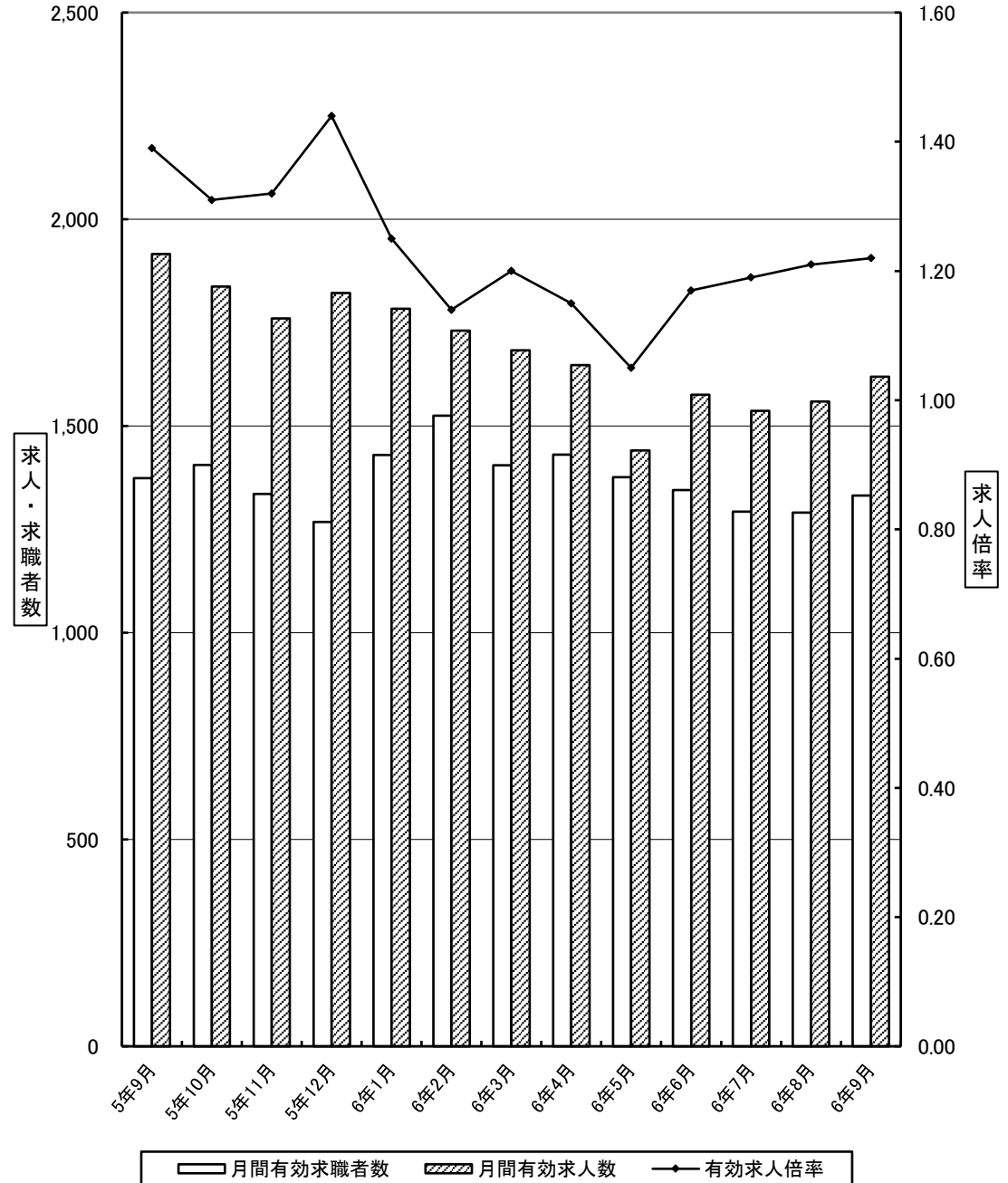
☆埼玉の状況

有効求人数は、前年同月に比べ2.5%減少。
有効求職者数は、前年同月に比べ0.9%増加。
有効求人倍率は、1.15倍と前月と同水準。

☆全国の状況

完全失業率(季節調整値)は、2.4%で、前月に比べ0.1ポイント低下。
有効求人倍率(季節調整値)は、1.24倍で、前月0.01ポイント上昇。

求人求職状況の推移



人と企業を結ぶ公共職業安定所 10月29日発行

* 埼玉労働局HPより埼玉労働市場ニュースがご覧いただけます。 <https://jsite.mhlw.go.jp/saitama-roudoukyoku/>

(注) ハローワークインターネットサービスの機能拡充に伴い、令和3年9月以降の数値には、ハローワークに来所せず、オンライン上で求職登録した求職者数や、求職者がハローワークインターネットサービスの求人に直接応募した就職件数等が含まれている。

一 般 職 業 紹 介 状 況 (1)
(新規学卒者を除きパートタイムを含む)

ハローワーク秩父

項目 年度・月	1. 新規求職申込件数		2. 新規求人数		3. 月間有効求職者数		4. 月間有効求人数		5. 紹介件数		6. 就職件数		7. 就職率		8. 充足数		9. 求人倍率					
	前年比	前年	前年比	前年	前年比	前年	前年比	前年	前年比	前年	前年比	前年	前年差	前年	新規		有効		有効 (埼玉県)			
															前年	前年	前年	前年				
令和元年度平均	369	1.9	600	▲7.0	1,642	3.5	1,694	▲8.1	370	▲6.4	137	▲2.9	37.0%	▲1.8	127	▲0.3	1.62	—	1.03	—	1.28	—
令和2年度平均	287	▲22.2	496	▲17.3	1,421	▲13.5	1,369	▲19.2	292	▲21.2	125	▲8.2	43.6%	6.6	117	▲8.4	1.73	—	0.96	—	0.94	—
令和3年度平均	272	▲5.5	569	14.8	1,282	▲9.8	1,662	21.4	257	▲12.0	112	▲10.4	41.4%	▲2.2	108	▲7.0	2.10	—	1.30	—	0.94	—
令和4年度平均	306	12.5	724	27.2	1,365	6.5	2,112	27.1	256	▲0.1	122	8.5	39.9%	▲1.5	117	7.8	2.37	—	1.55	—	1.05	—
令和5年度平均	298	▲2.6	583	▲19.5	1,404	2.8	1,707	▲19.2	267	4.0	123	0.9	41.3%	1.4	120	2.3	1.96	—	1.22	—	1.05	—
令和5年9月	281	0.7	920	▲12.8	1,374	6.3	1,916	▲13.5	244	5.2	102	▲9.7	36.3%	▲4.2	102	▲7.3	3.27	3.78	1.39	1.71	1.06	1.05
10月	298	2.1	492	▲48.9	1,406	5.1	1,837	▲25.5	320	61.6	92	4.5	30.9%	0.8	81	▲1.2	1.65	3.30	1.31	1.84	1.08	1.10
11月	233	▲10.4	406	▲28.3	1,336	▲0.2	1,760	▲28.8	248	▲13.0	126	8.6	54.1%	9.5	119	10.2	1.74	2.18	1.32	1.85	1.08	1.13
12月	243	45.5	656	▲45.8	1,268	4.6	1,822	▲40.7	209	41.2	69	▲10.4	28.4%	▲17.7	64	▲9.9	2.70	7.25	1.44	2.54	1.14	1.21
令和6年1月	414	▲23.2	773	4.3	1,430	▲2.7	1,784	▲34.7	389	▲22.2	78	5.4	18.8%	5.1	81	6.6	1.87	1.37	1.25	1.86	1.11	1.18
2月	332	▲6.7	518	18.5	1,525	▲3.3	1,731	▲17.1	294	3.5	293	36.9	88.3%	28.2	299	46.6	1.56	1.23	1.14	1.32	1.09	1.16
3月	303	▲7.9	556	▲18.0	1,405	▲10.3	1,683	▲21.4	308	1.0	163	▲32.6	53.8%	▲19.8	149	▲33.2	1.83	2.06	1.20	1.37	1.05	1.08
4月	359	0.3	554	▲5.3	1,431	▲1.4	1,647	2.0	266	8.6	127	▲18.1	35.4%	▲7.9	123	▲22.2	1.54	1.63	1.15	1.11	0.95	0.99
5月	270	▲21.1	439	▲12.7	1,376	▲6.6	1,441	▲12.4	207	▲17.9	93	13.4	34.4%	10.4	88	17.3	1.63	1.47	1.05	1.12	0.91	0.96
6月	242	▲17.4	663	13.9	1,345	▲8.2	1,576	▲4.0	216	▲20.9	92	▲29.2	38.0%	▲6.4	84	▲32.8	2.74	1.99	1.17	1.12	0.92	0.98
7月	237	3.9	489	▲8.8	1,293	▲5.8	1,537	▲0.7	183	▲12.9	87	▲6.5	36.7%	▲4.1	84	▲7.7	2.06	2.35	1.19	1.13	0.96	1.01
8月	231	▲5.7	506	7.4	1,291	▲3.7	1,559	3.5	202	▲1.9	72	▲22.6	31.2%	▲6.8	68	▲25.3	2.19	1.92	1.21	1.12	0.99	1.04
9月	277	▲1.4	552	▲40.0	1,332	▲3.1	1,619	▲15.5	279	14.3	113	10.8	40.8%	4.5	102	0.0	1.99	3.27	1.22	1.39	1.01	1.06

(注) 数値は原数値。

(秩父0609-01)

主要産業別、規模別一般新規求人状況

ハローワーク秩父

○ 主要産業別、規模別一般新規求人状況（新規学卒者を除く）

令和6年9月

産業・規模		全数	パート除く	常用	臨時・季節	パートタイム	
合計		552	350	332	18	202	
新規 求人 数 (人)	D 建設業	70	52	47	5	18	
	E 製造業	135	115	105	10	20	
	G 情報通信業	0	0	0	0	0	
	H 運輸業, 郵便業	17	13	11	2	4	
	I 卸売業, 小売業	11	6	6	0	5	
	L 学術研究, 専門・技術サービス業	5	5	5	0	0	
	M 宿泊業, 飲食サービス業	30	4	4	0	26	
	N 生活関連サービス業, 娯楽業	30	13	13	0	17	
	O 教育, 学習支援業	9	4	4	0	5	
	P 医療, 福祉	189	113	112	1	76	
	R サービス業（他に分類されないもの）	21	15	15	0	6	
	上記以外	35	10	10	0	25	
	(規模別)						
	29人以下	297	166	150	16	131	
	30～99人	139	95	94	1	44	
	100～299人	109	82	81	1	27	
	300～499人	0	0	0	0	0	
500～999人	7	7	7	0	0		
1,000人以上	0	0	0	0	0		
合計		▲40.0	▲38.5	▲40.3	38.5	▲42.5	
対前 年 同 月 比 (%)	D 建設業	▲19.5	▲33.3	▲35.6	0.0	100.0	
	E 製造業	▲56.0	▲51.5	▲54.3	42.9	▲71.4	
	G 情報通信業	-	-	-	-	-	
	H 運輸業, 郵便業	(▲26.1)	(▲13.3)	(▲26.7)	(-)	(▲50.0)	
	I 卸売業, 小売業	(▲60.7)	(▲53.8)	(▲53.8)	(-)	(▲66.7)	
	L 学術研究, 専門・技術サービス業	▲28.6	0.0	0.0	-	-	
	M 宿泊業, 飲食サービス業	▲48.3	▲69.2	▲69.2	-	▲42.2	
	N 生活関連サービス業, 娯楽業	▲25.0	▲45.8	▲45.8	-	6.3	
	O 教育, 学習支援業	50.0	▲20.0	▲20.0	-	400.0	
	P 医療, 福祉	(▲26.2)	(▲22.1)	(▲22.2)	(0.0)	(▲31.5)	
	R サービス業（他に分類されないもの）	(▲22.2)	(▲21.1)	(▲21.1)	(-)	(▲25.0)	
	上記以外	(▲56.8)	(▲33.3)	(▲33.3)	(-)	(▲62.1)	
	(規模別)						
	29人以下	▲26.7	▲15.3	▲19.4	60.0	▲37.3	
	30～99人	▲48.1	▲48.6	▲48.9	0.0	▲47.0	
	100～299人	▲50.7	▲51.2	▲51.2	▲50.0	▲49.1	
	300～499人	-	-	-	-	-	
500～999人	▲65.0	▲65.0	▲65.0	-	-		
1,000人以上	-	-	-	-	-		

○ 主要産業における対前年同月比の推移（新規学卒者を除く）

(%)

産 業	5年				6年								
	9月	10月	11月	12月	1月	2月	3月	4月	5月	6月	7月	8月	9月
合計	▲12.8	▲48.9	▲28.3	▲45.8	4.3	18.5	▲18.0	▲5.3	▲12.7	13.9	▲8.8	7.4	▲40.0
D 建設業	8.7	▲52.1	▲23.9	▲40.2	37.5	17.2	40.0	▲13.2	9.4	54.4	▲7.3	61.4	▲19.5
E 製造業	▲2.5	▲68.0	▲55.2	▲59.3	3.9	▲6.7	▲27.2	▲7.3	▲3.2	40.5	▲12.3	▲14.0	▲56.0
G 情報通信業	-	-	-	-	-	-	-	-	-	-	-	-	-
H 運輸業, 郵便業	▲53.1	377.8	▲11.8	▲61.1	611.1	▲15.0	▲22.2	(136.0)	(350.0)	(237.5)	(6.5)	(62.5)	(▲26.1)
I 卸売業, 小売業	▲50.0	▲50.0	▲43.2	▲46.9	45.8	30.8	▲37.9	(▲30.8)	(▲6.9)	(▲46.7)	(▲29.2)	(▲14.3)	(▲60.7)
L 学術研究, 専門・技術サービス業	40.0	▲70.0	▲66.7	▲50.0	▲50.0	▲60.0	0.0	75.0	▲80.0	28.6	▲40.0	50.0	▲28.6
M 宿泊業, 飲食サービス業	▲39.6	▲68.2	20.0	▲69.5	125.0	50.0	▲25.4	▲73.5	10.5	▲9.1	▲61.4	▲6.1	▲48.3
N 生活関連サービス業, 娯楽業	11.1	▲59.2	▲8.3	▲94.4	▲42.9	36.4	0.0	25.0	▲24.3	▲15.6	▲94.4	50.0	▲25.0
O 教育, 学習支援業	▲68.4	12.5	▲25.0	▲87.0	30.8	150.0	▲53.3	77.8	300.0	112.5	90.9	100.0	50.0
P 医療, 福祉	▲5.5	▲39.7	7.1	▲14.8	▲6.1	9.8	33.3	(37.2)	(▲20.1)	(98.0)	(35.9)	(5.1)	(▲26.2)
R サービス業（他に分類されないもの）	0.0	▲29.4	▲67.9	11.8	▲21.7	▲18.8	0.0	(▲71.8)	(▲54.2)	(▲28.6)	(▲73.7)	(▲7.7)	(▲22.2)
上記以外	▲19.8	▲41.3	2.5	▲42.8	▲27.8	80.8	▲73.8	(57.9)	(▲57.5)	(▲79.7)	(18.8)	(8.3)	(▲56.8)

(注) 1. 数値は原数値。

2. 令和6年4月以降については令和5年7月改定の「日本標準産業分類」に基づく区分、令和6年3月以前については平成25年10月改定の「日本標準産業分類」に基づく区分。

3. 令和6年4月以降の対前年同月比については、産業分類改定による影響のある産業について（ ）で示している。

4. 令和6年3月以前の対前年同月比の（ ）は、前年度実績値。

一 般 職 業 紹 介 状 況 (2)

ハローワーク秩父

項目 年度・月	10. 産業別一般新規求人状況																	
	建設		製造		情報通信		運輸・郵便		卸売・小売		学術研究・専門・技術サービス		宿泊・飲食サービス		生活関連サービス・娯楽		教育・学習支援	
		前年比		前年比		前年比		前年比		前年比		前年比		前年比		前年比		前年比
令和元年度平均	52	▲ 5.5	130	▲ 21.2	0	-	27	▲ 25.0	41	▲ 14.6	5	▲ 28.6	36	▲ 21.7	33	0.0	9	0.0
令和2年度平均	66	26.9	90	▲ 30.8	0	-	17	▲ 37.0	33	▲ 19.5	6	20.0	30	▲ 16.7	23	▲ 30.3	5	▲ 44.4
令和3年度平均	66	0.0	134	48.9	0	-	22	29.4	29	▲ 12.1	5	▲ 16.7	41	36.7	36	56.5	8	60.0
令和4年度平均	61	▲ 7.6	185	38.1	0	-	23	4.5	39	34.5	6	20.0	59	43.9	41	13.9	13	62.5
令和5年度平均	53	▲ 13.1	138	▲ 25.4	0	-	23	0.0	27	▲ 30.8	4	▲ 33.3	49	▲ 16.9	29	▲ 29.3	10	▲ 23.1
令和5年9月	87	8.7	307	▲ 2.5	0	-	23	▲ 53.1	28	▲ 50.0	7	40.0	58	▲ 39.6	40	11.1	6	▲ 68.4
10月	46	▲ 52.1	94	▲ 68.0	0	-	43	377.8	18	▲ 50.0	3	▲ 70.0	27	▲ 68.2	20	▲ 59.2	18	12.5
11月	35	▲ 23.9	99	▲ 55.2	1	-	15	▲ 11.8	21	▲ 43.2	1	▲ 66.7	42	20.0	33	▲ 8.3	3	▲ 25.0
12月	55	▲ 40.2	109	▲ 59.3	0	-	14	▲ 61.1	26	▲ 46.9	6	▲ 50.0	25	▲ 69.5	3	▲ 94.4	3	▲ 87.0
令和6年1月	66	37.5	161	3.9	0	-	64	611.1	35	45.8	2	▲ 50.0	36	125.0	28	▲ 42.9	34	30.8
2月	34	17.2	111	▲ 6.7	2	-	17	▲ 15.0	34	30.8	2	▲ 60.0	48	50.0	30	36.4	10	150.0
3月	70	40.0	115	▲ 27.2	0	-	14	▲ 22.2	18	▲ 37.9	9	0.0	50	▲ 25.4	35	0.0	7	▲ 53.3
4月	59	▲ 13.2	127	▲ 7.3	0	-	59	(136.0)	18	(▲ 30.8)	7	75.0	30	▲ 73.5	20	25.0	16	77.8
5月	35	9.4	120	▲ 3.2	0	-	36	(350.0)	27	(▲ 6.9)	1	▲ 80.0	21	10.5	28	▲ 24.3	16	300.0
6月	88	54.4	177	40.5	0	-	27	(237.5)	16	(▲ 46.7)	9	28.6	40	▲ 9.1	54	▲ 15.6	17	112.5
7月	38	▲ 7.3	121	▲ 12.3	0	-	33	(6.5)	17	(▲ 29.2)	3	▲ 40.0	34	▲ 61.4	1	▲ 94.4	21	90.9
8月	71	61.4	111	▲ 14.0	0	-	26	(62.5)	30	(▲ 14.3)	3	50.0	31	▲ 6.1	33	50.0	8	100.0
9月	70	▲ 19.5	135	▲ 56.0	0	-	17	(▲ 26.1)	11	(▲ 60.7)	5	▲ 28.6	30	▲ 48.3	30	▲ 25.0	9	50.0

項目 年度・月	10. 産業別一般新規求人状況						11. 規模別一般新規求人状況(事業所規模)											
	医療・福祉		サービス		左記以外		29人以下		30~99人		100~299人		300~499人		500~999人		1000人以上	
		前年比		前年比		前年比		前年比		前年比		前年比		前年比		前年比		前年比
令和元年度平均	171	▲ 3.4	19	▲ 26.9	78	81.4	317	▲ 2.8	177	▲ 20.6	95	23.4	2	▲ 77.8	9	▲ 10.0	0	-
令和2年度平均	151	▲ 11.7	18	▲ 5.3	58	▲ 25.6	290	▲ 8.5	132	▲ 25.4	71	▲ 25.3	1	▲ 50.0	3	▲ 66.7	0	-
令和3年度平均	149	▲ 1.3	21	16.7	59	1.7	328	13.1	149	12.9	86	21.1	3	200.0	3	0.0	1	-
令和4年度平均	177	18.8	23	9.5	98	66.1	405	23.5	191	28.2	117	36.0	5	66.7	6	100.0	1	0.0
令和5年度平均	159	▲ 10.2	21	▲ 8.7	71	▲ 27.6	327	▲ 19.3	144	▲ 24.6	100	▲ 14.5	1	▲ 80.0	11	83.3	0	(1)
令和5年9月	256	▲ 5.5	27	0.0	81	▲ 19.8	405	▲ 22.4	268	▲ 11.3	221	8.3	6	▲ 50.0	20	300.0	0	(10)
10月	184	▲ 39.7	12	▲ 29.4	27	▲ 41.3	248	▲ 42.9	130	▲ 55.2	99	▲ 51.7	0	(12)	15	▲ 31.8	0	-
11月	106	7.1	9	▲ 67.9	41	2.5	228	▲ 43.8	140	38.6	37	▲ 37.3	0	-	1	-	0	-
12月	201	▲ 14.8	19	11.8	195	▲ 42.8	410	▲ 37.6	83	▲ 76.9	150	▲ 16.2	3	▲ 40.0	10	0.0	0	-
令和6年1月	215	▲ 6.1	18	▲ 21.7	114	▲ 27.8	395	▲ 4.4	218	33.7	134	▲ 2.9	3	▲ 40.0	23	4.5	0	-
2月	123	9.8	13	▲ 18.8	94	80.8	318	25.2	155	74.2	43	▲ 53.8	0	-	2	100.0	0	-
3月	180	33.3	21	0.0	37	▲ 73.8	320	▲ 24.3	114	▲ 23.0	122	27.1	0	(1)	0	(10)	0	-
4月	177	(37.2)	11	(▲ 71.8)	30	(57.9)	288	▲ 18.6	145	34.3	102	1.0	0	-	19	▲ 13.6	0	-
5月	107	(▲ 20.1)	11	(▲ 54.2)	37	(▲ 57.5)	254	▲ 19.6	144	15.2	39	▲ 37.1	0	-	2	-	0	-
6月	196	(98.0)	15	(▲ 28.6)	24	(▲ 79.7)	345	▲ 7.5	163	22.6	154	152.5	1	-	0	-	0	-
7月	197	(35.9)	5	(▲ 73.7)	19	(18.8)	262	▲ 17.6	152	33.3	46	▲ 45.2	0	-	29	45.0	0	-
8月	143	(5.1)	24	(▲ 7.7)	26	(8.3)	287	17.6	163	19.0	51	▲ 42.7	0	-	5	400.0	0	-
9月	189	(▲ 26.2)	21	(▲ 22.2)	35	(▲ 56.8)	297	▲ 26.7	139	▲ 48.1	109	▲ 50.7	0	-	7	▲ 65.0	0	-

- (注) 1. 数値は原数値。
 2. 令和6年4月以降については令和5年7月改定の「日本標準産業分類」に基づく区分、令和6年3月以前については平成25年10月改定の「日本標準産業分類」に基づく区分。
 3. 情報通信業には、通信業、放送業、ソフトウェア業、情報処理・提供サービス業、インターネット付随サービス業等が含まれる。
 学術研究・専門・技術サービス業には学術・開発研究機関、法律事務所、広告業、獣医業、土木建築サービス業、機械設計業等が含まれる。
 生活関連サービス・娯楽業には洗濯・理容・美容・浴場業、旅行業、娯楽業等が含まれる。
 サービス業には、廃棄物処理業、自動車整備業、機械等修理業、職業紹介・労働者派遣業、警備業等が含まれる。
 4. 令和6年4月以降の対前年同月比については、産業分類改定による影響のある産業について()で示している。
 5. 令和6年3月以前の対前年同月比の()は、前年度実績値。

パートタイム職業紹介状況

項目 年度・月	1. 新規求職申込件数		2. 新規求人数		3. 月間有効求職者数		4. 月間有効求人数		5. 紹介件数		6. 就職件数		7. 充足数		8. 求人倍率			
	前年比		前年比		前年比		前年比		前年比		前年比		前年比		新規		有効	
	原数値	前年差	原数値	前年差	原数値	前年差	原数値	前年差	原数値	前年差	原数値	前年差	原数値	前年差	原数値	前年差	原数値	前年差
令和元年度平均	173	22.7	277	3.7	752	19.2	734	1.9	195	14.0	79	12.9	76	16.9	1.60	▲ 0.29	0.98	▲ 0.16
令和2年度平均	137	▲ 20.8	225	▲ 18.8	659	▲ 12.4	588	▲ 19.9	159	▲ 18.5	84	6.3	81	6.6	1.64	0.04	0.89	▲ 0.09
令和3年度平均	128	▲ 6.6	266	18.2	626	▲ 5.0	725	23.3	129	▲ 18.9	67	▲ 20.2	67	▲ 17.3	2.08	0.44	1.16	0.27
令和4年度平均	150	17.2	362	36.1	693	10.7	1,019	40.6	151	17.1	79	17.9	78	16.4	2.41	0.33	1.47	0.31
令和5年度平均	144	▲ 4.0	263	▲ 27.3	701	1.2	752	▲ 26.2	145	▲ 4.0	77	▲ 2.5	78	0.0	1.83	▲ 0.58	1.07	▲ 0.40
令和5年9月	119	▲ 4.8	351	▲ 31.7	659	6.5	784	▲ 25.6	115	▲ 6.5	50	▲ 23.1	48	▲ 27.3	2.95	▲ 1.16	1.19	▲ 0.51
10月	134	2.3	237	▲ 42.2	662	5.4	736	▲ 34.9	116	2.7	40	▲ 18.4	38	▲ 19.1	1.77	▲ 1.36	1.11	▲ 0.69
11月	98	▲ 3.0	167	▲ 31.6	634	1.0	701	▲ 36.0	136	▲ 8.7	49	▲ 34.7	53	▲ 22.1	1.70	▲ 0.72	1.11	▲ 0.63
12月	137	98.6	362	▲ 46.1	640	12.3	825	▲ 41.9	129	115.0	38	▲ 9.5	38	5.6	2.64	▲ 7.08	1.29	▲ 1.20
令和6年1月	263	▲ 28.7	361	▲ 12.8	785	▲ 3.7	850	▲ 39.0	288	▲ 29.2	34	3.0	38	5.6	1.37	0.25	1.08	▲ 0.63
2月	154	▲ 13.5	267	23.6	837	▲ 5.2	790	▲ 22.9	188	18.2	261	50.0	261	52.6	1.73	0.52	0.94	▲ 0.22
3月	125	▲ 14.4	227	▲ 36.2	688	▲ 17.3	715	▲ 29.6	184	5.1	111	▲ 37.3	105	▲ 36.4	1.82	▲ 0.62	1.04	▲ 0.18
4月	194	7.8	223	▲ 12.2	718	0.6	658	▲ 13.2	146	31.5	70	▲ 41.7	66	▲ 47.2	1.15	▲ 0.26	0.92	▲ 0.14
5月	133	▲ 18.4	166	▲ 24.9	700	▲ 3.2	555	▲ 26.7	107	▲ 7.8	56	36.6	55	31.0	1.25	▲ 0.11	0.79	▲ 0.26
6月	107	▲ 26.2	216	▲ 23.4	684	▲ 7.8	550	▲ 26.9	120	▲ 16.1	55	▲ 29.5	49	▲ 36.4	2.02	0.08	0.80	▲ 0.21
7月	104	4.0	214	▲ 17.1	646	▲ 4.4	544	▲ 22.1	97	▲ 15.7	53	▲ 1.9	51	▲ 12.1	2.06	▲ 0.52	0.84	▲ 0.19
8月	98	▲ 9.3	173	1.8	627	▲ 3.1	543	▲ 17.1	89	▲ 12.7	36	▲ 29.4	36	▲ 25.0	1.77	0.20	0.87	▲ 0.14
9月	142	19.3	202	▲ 42.5	663	0.6	577	▲ 26.4	147	27.8	62	24.0	58	20.8	1.42	▲ 1.53	0.87	▲ 0.32

(注) 数値は原数値。

中高年齢者職業紹介状況(パートタイムを除く常用)

項目 年度・月	1. 新規求職申込件数		2. 月間有効求職者数		3. 月間有効求人数		4. 紹介件数		5. 就職件数		6. 有効求人倍率	
	うち55歳以上		うち55歳以上		うち55歳以上		うち55歳以上		うち55歳以上		うち55歳以上	
	原数値	前年差	原数値	前年差	原数値	前年差	原数値	前年差	原数値	前年差	原数値	前年差
令和元年度平均	77	37	380	197	298	159	57	23	19	7	0.78	0.81
令和2年度平均	63	31	354	186	230	114	47	18	15	6	0.65	0.61
令和3年度平均	57	28	287	167	267	121	44	17	14	5	0.93	0.72
令和4年度平均	66	33	298	171	328	162	38	15	15	6	1.10	0.95
令和5年度平均	70	36	325	177	280	128	51	21	18	7	0.86	0.72
令和5年9月	64	34	323	179	321	143	67	32	23	9	0.99	0.80
10月	72	30	336	176	317	141	78	29	24	11	0.94	0.80
11月	50	23	308	158	305	137	46	12	21	5	0.99	0.87
12月	43	21	284	146	290	132	28	12	13	5	1.02	0.90
令和6年1月	72	40	300	168	274	125	37	17	12	3	0.91	0.74
2月	96	49	333	181	280	128	49	20	15	8	0.84	0.71
3月	89	50	355	198	287	130	43	18	23	8	0.81	0.66
4月	78	45	347	189	298	135	59	23	22	5	0.86	0.71
5月	68	42	334	192	265	124	46	20	19	9	0.79	0.65
6月	55	33	323	190	305	141	37	12	18	5	0.94	0.74
7月	67	30	323	181	289	131	38	17	7	3	0.89	0.72
8月	59	32	327	186	302	138	47	19	20	6	0.92	0.74
9月	58	26	324	179	299	134	56	22	24	9	0.92	0.75

(注) 1. 数値は原数値。

2. 求人は原則年齢不問であり、月間有効求人数及び有効求人倍率は求人数を技術的に按分し算出したものである(求人数均等配分方式)。

雇用保険関係業務取扱状況

項目 年度・月	1. 適用事業所数		2. 被保険者数		3. 資格取得者数		4. 資格喪失者数		5. 受給資格決定件数		6. 受給者実人員		7. 基本手当支給金額		8. 就職促進給付				
	前年比		前年比		前年比		前年比		前年比		前年比		前年比		金額(円)	前年比	支給人員	金額(円)	
令和元年度	1,646	0.0	20,697	▲ 0.1	217	▲ 8.4	218	4.8	93	17.7	270	12.0	164	10.8	382,343,183	12.9	310	▲ 12.2	95,681,178
令和2年度	1,660	0.9	20,565	▲ 0.6	223	2.8	214	▲ 1.8	92	▲ 1.1	284	5.2	181	10.4	423,630,389	10.8	285	▲ 8.1	88,184,172
令和3年度	1,674	0.8	20,537	▲ 0.1	195	▲ 12.6	197	▲ 7.9	84	▲ 8.7	248	▲ 12.7	161	▲ 11.0	371,508,163	▲ 12.3	290	1.8	89,546,680
令和4年度	1,677	0.2	20,408	▲ 0.6	209	7.2	215	9.1	96	14.3	265	6.9	178	10.6	393,636,545	6.0	271	▲ 6.6	87,197,852
令和5年度	1,671	▲ 0.4	20,274	▲ 0.7	200	▲ 4.3	210	▲ 2.3	101	5.2	288	8.7	193	8.4	420,419,970	6.8	318	17.3	107,824,565
令和5年9月	1,634	▲ 2.4	20,457	▲ 1.1	136	▲ 25.3	189	13.2	83	16.9	332	4.4	225	2.7	37,891,751	▲ 7.4	29	26.1	9,586,569
10月	1,672	▲ 0.2	20,434	▲ 0.7	188	27.9	207	▲ 16.2	99	10.0	305	4.5	203	1.0	37,697,374	5.3	28	27.3	8,620,334
11月	1,672	▲ 0.4	20,454	▲ 0.6	158	▲ 10.2	144	▲ 14.8	90	0.0	271	▲ 3.2	183	▲ 5.2	33,068,885	▲ 10.6	24	▲ 4.0	9,140,465
12月	1,669	▲ 0.4	20,455	▲ 0.5	140	16.7	138	▲ 9.2	63	▲ 3.1	244	3.8	162	1.3	27,487,484	▲ 7.1	25	19.0	6,465,755
令和6年1月	1,670	▲ 0.4	20,387	▲ 0.5	160	▲ 33.3	204	▲ 32.5	98	7.7	249	▲ 3.5	157	▲ 3.1	34,770,083	3.6	28	12.0	9,021,349
2月	1,670	▲ 0.4	20,340	▲ 0.6	145	5.1	180	9.8	83	1.2	241	3.0	147	3.5	31,127,120	15.8	20	▲ 33.3	6,560,685
3月	1,671	▲ 0.4	20,274	▲ 0.7	139	▲ 2.8	194	▲ 3.5	81	▲ 27.7	236	0.9	142	▲ 7.2	28,963,974	▲ 9.3	18	▲ 28.0	7,282,558
4月	1,671	▲ 0.5	20,264	▲ 1.1	559	▲ 7.9	558	6.9	176	1.7	247	11.3	154	2.0	29,107,503	21.0	11	▲ 64.5	2,941,258
5月	1,672	▲ 0.5	20,293	▲ 1.2	241	4.3	208	11.8	115	▲ 29.0	286	▲ 6.5	186	▲ 12.3	35,006,487	1.4	30	7.1	9,701,966
6月	1,672	▲ 0.8	20,256	▲ 1.5	147	▲ 31.0	186	2.2	85	▲ 24.8	294	▲ 11.4	197	▲ 14.3	33,491,573	▲ 22.7	23	▲ 34.3	6,715,948
7月	1,675	▲ 0.3	20,213	▲ 1.5	139	▲ 2.8	178	▲ 8.2	87	20.8	299	▲ 13.3	195	▲ 19.8	39,505,047	5.1	34	70.0	11,662,483
8月	1,671	▲ 0.2	20,148	▲ 1.7	98	▲ 31.0	159	▲ 11.7	76	▲ 16.5	296	▲ 19.3	188	▲ 26.3	36,921,488	▲ 26.0	24	▲ 25.0	7,887,991
9月	1,641	0.4	20,138	▲ 1.6	166	22.1	177	▲ 6.3	72	▲ 13.3	289	▲ 13.0	188	▲ 16.4	34,306,684	▲ 9.5	5	▲ 82.8	2,174,929

項目 年度・月	9. 高齢求職者給付			10. 高齢雇用継続給付			11. 育児休業給付計				12. 教育訓練給付			13. 介護休業給付				
	受給者数	前年比	金額(円)	受給者実人員	前年比	金額(円)	受給者実人員	前年比	金額(円)	受給者実人員	前年比	金額(円)	受給者数	前年比	金額(円)	受給者数	前年比	金額(円)
令和元年度	234	36.0	52,639,436	4,043	4.8	99,738,280	1,331	2.0	143,873,739	—	—	—	65	6.6	1,675,694	10	42.9	2,328,952
令和2年度	251	7.3	55,424,022	4,506	11.5	111,062,099	1,724	29.5	194,610,564	—	—	—	65	0.0	2,100,500	11	10.0	2,023,725
令和3年度	262	4.4	55,055,961	4,247	▲ 5.7	105,817,427	1,570	▲ 8.9	167,144,853	—	—	—	69	6.2	2,254,043	21	90.9	3,613,704
令和4年度	326	24.4	70,190,380	4,118	▲ 3.0	104,685,046	1,551	▲ 1.2	168,759,982	1	—	108,396	66	▲ 4.3	1,831,759	19	▲ 9.5	3,730,893
令和5年度	303	▲ 7.1	70,180,238	4,060	▲ 1.4	106,532,345	1,677	8.1	197,065,877	24	2300.0	3,754,363	56	▲ 15.2	1,507,312	24	26.3	5,699,068
令和5年9月	19	11.8	4,591,850	664	15.3	17,467,304	138	9.5	17,211,168	4	—	760,386	4	0.0	188,440	4	—	1,115,615
10月	24	41.2	5,247,350	5	▲ 96.0	140,925	127	13.4	15,779,904	1	—	128,481	2	▲ 87.5	33,940	1	—	500,619
11月	23	▲ 34.3	5,499,550	656	▲ 2.2	17,093,217	157	30.8	19,554,975	5	—	811,800	3	▲ 57.1	107,514	0	(3)	0
12月	21	110.0	4,659,300	37	184.6	1,228,425	112	1.8	12,848,218	2	—	352,746	11	37.5	223,104	1	▲ 75.0	26,507
令和6年1月	34	78.9	7,465,850	643	14.4	17,469,975	186	13.4	23,424,635	2	—	203,537	7	75.0	100,012	5	400.0	956,783
2月	18	▲ 10.0	4,180,680	13	▲ 86.3	388,551	123	16.0	15,596,475	1	0.0	126,244	2	#DIV/0!	130,108	1	—	177,174
3月	23	▲ 37.8	5,266,088	663	0.9	17,407,774	167	▲ 9.7	19,771,304	3	—	601,665	4	0.0	121,074	0	(1)	0
4月	42	35.5	9,434,710	18	38.5	439,344	164	29.1	18,393,488	2	0.0	408,348	3	▲ 40.0	111,200	3	0.0	814,943
5月	60	36.4	13,972,750	544	▲ 11.5	14,177,511	208	15.6	21,377,904	0	—	0	1	▲ 66.7	29,480	6	100.0	1,697,521
6月	17	▲ 32.0	3,864,550	105	66.7	2,772,892	110	2.8	12,138,609	1	▲ 66.7	109,207	5	▲ 16.7	91,404	5	150.0	1,022,993
7月	28	21.7	6,945,050	645	13.2	16,922,918	106	▲ 25.9	13,003,883	2	—	256,955	5	25.0	212,136	2	0.0	346,589
8月	16	▲ 11.1	4,301,050	7	▲ 94.1	185,759	88	▲ 20.0	10,524,688	1	0.0	181,840	4	▲ 20.0	188,500	1	▲ 50.0	176,702
9月	22	15.8	5,410,690	560	▲ 15.7	14,997,651	116	▲ 15.9	13,711,464	2	▲ 50.0	369,814	5	25.0	167,958	1	▲ 75.0	121,190

(注) 1. [5. 受給資格決定件数]は、短期雇用特例求職者給付金に係る件数を除き、高齢求職者給付金に係る件数を含む。

2. [11. 育児休業給付計]および[13. 介護休業給付]の()は前年度実数値。

3. [11. 『うち出生時育児休業給付金』]は、令和4年10月より創設のため同月より前は該当数値なし。

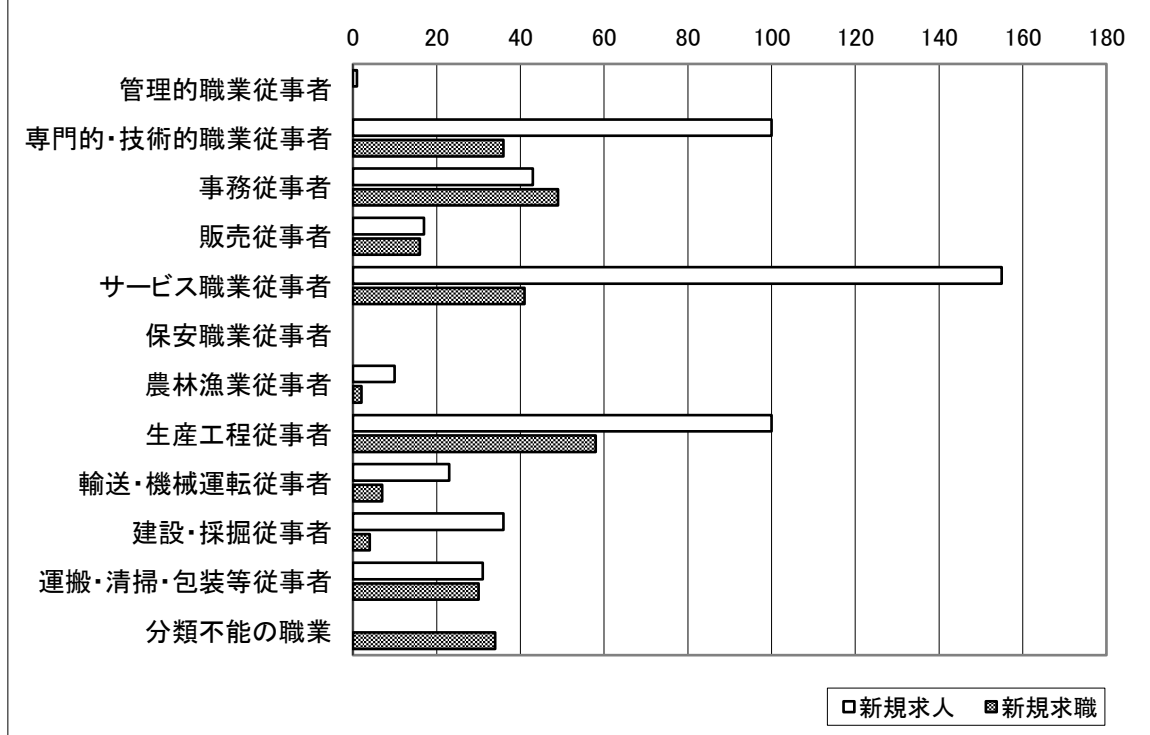
職業別業務取扱状況

9月

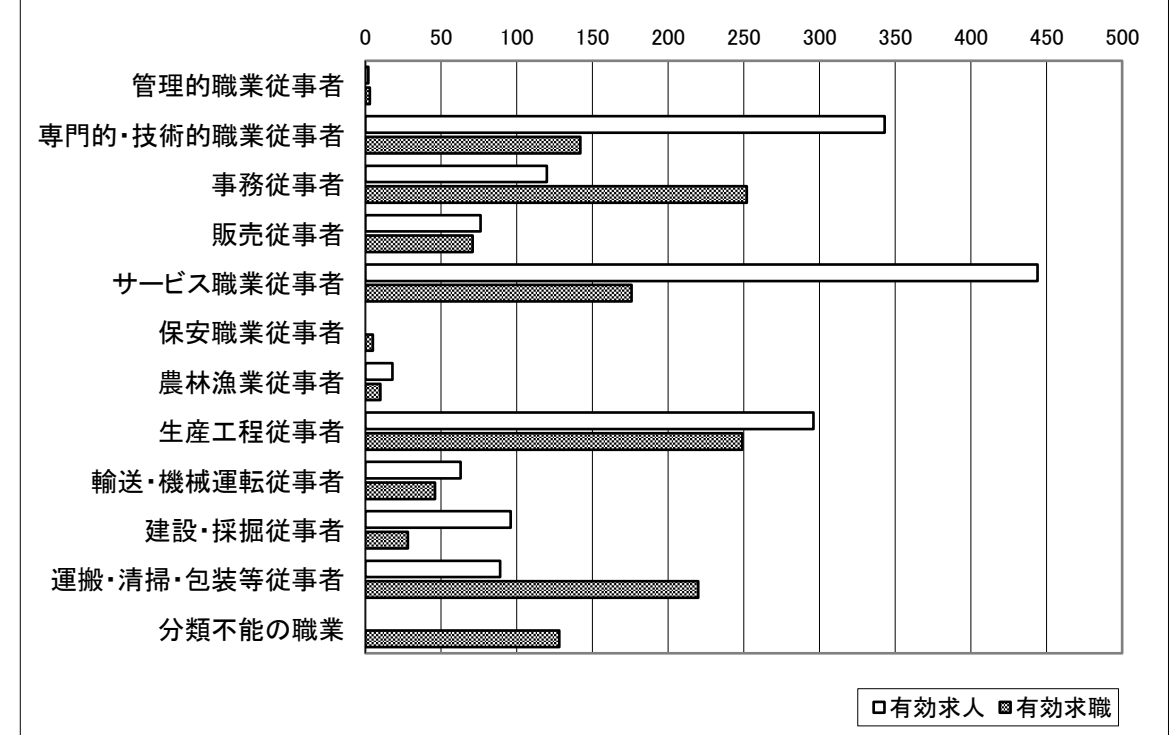
常用計

	職業計	管理的職業従事者	専門的・技術的職業従事者	事務従事者	販売従事者	サービス職業従事者	保安職業従事者	農林漁業従事者	生産工程従事者	輸送・機械運転従事者	建設・採掘従事者	運搬・清掃・包装等従事者	分類不能の職業
新規求人	516	1	100	43	17	155	0	10	100	23	36	31	0
有効求人	1,547	2	343	120	76	444	0	18	296	63	96	89	0
新規求職	277	0	36	49	16	41	0	2	58	7	4	30	34
有効求職	1,330	3	142	252	71	176	5	10	249	46	28	220	128
紹介件数	262	1	21	56	17	41	1	4	73	9	3	36	0
就職件数	107	0	10	17	6	22	1	4	21	5	1	20	0
新規求人倍率	1.86	-	2.78	0.88	1.06	3.78	-	5.00	1.72	3.29	9.00	1.03	0.00
有効求人倍率	1.16	0.67	2.42	0.48	1.07	2.52	0.00	1.80	1.19	1.37	3.43	0.40	0.00
新規求人倍率(埼玉県)	1.71	0.86	2.52	0.61	2.34	4.08	7.60	1.66	2.32	2.41	7.66	1.17	0.00
有効求人倍率(埼玉県)	0.95	0.45	1.33	0.27	1.62	2.70	5.26	0.69	1.42	1.70	5.32	0.54	0.00

新規求人求職の状況



有効求人求職の状況



(注) 1. 数値は原数値。
2. 平成21年12月改定の「日本標準職業分類」に基づく区分。