

ハローワークちちぶ

労働市場 ニュース

令和5年11月分

(秩父公共職業安定所)

〒369-1871 秩父市下影森1002-1

TEL 0494-22-3215

FAX 0494-24-6898

(ジョブプラザちちぶ)

〒368-0046 秩父市宮側町1-7

秩父地域地場産業振興センター3階

TEL 0494-24-5222

お知らせ

☆秩父管内の状況

有効求人倍率(原数値)は、1.32倍で前年同月より0.53ポイント低下。

新規求人数は406人で、前年同月より160人減少した。

有効求人数は1,760人で前年同月より712人の減少となった。

新規求職者数は233人で、前年同月より27人減少した。

有効求職者数は1,336人で前年同月より3人の減少となった。

☆埼玉の状況

有効求人数は、前年同月に比べ1.1%減少。

有効求職者数は、前年同月に比べ0.5%増加。

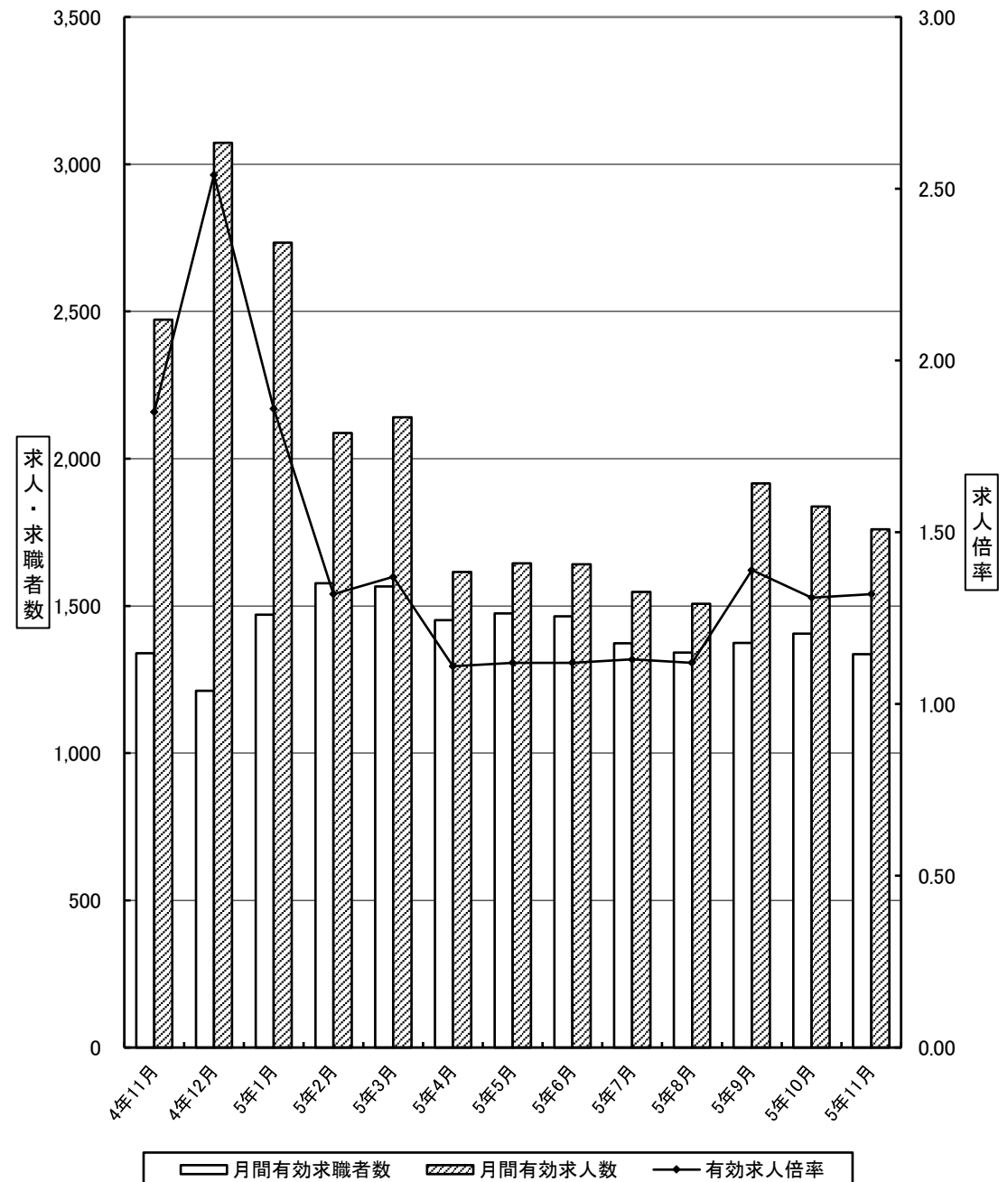
有効求人倍率は、1.16倍と前月より0.04ポイント低下。

☆全国の状況

完全失業率(季節調整値)は、2.5%と、前月と同水準。

有効求人倍率(季節調整値)は、1.28倍で、前月より0.02ポイント低下。

求人求職状況の推移



人と企業を結ぶ公共職業安定所 12月26日発行

* 埼玉労働局HPより埼玉労働市場ニュースがご覧いただけます。 <https://jsite.mhlw.go.jp/saitama-roudoukyoku/>

(注) ハローワークインターネットサービスの機能拡充に伴い、令和3年9月以降の数値には、ハローワークに来所せず、オンライン上で求職登録した求職者数や、求職者がハローワークインターネットサービスの求人に直接応募した就職件数等が含まれている。

一 般 職 業 紹 介 状 況 (1)
(新規学卒者を除きパートタイムを含む)

ハローワーク秩父

項目 年度・月	1. 新規求職申込件数		2. 新規求人数		3. 月間有効求職者数		4. 月間有効求人数		5. 紹介件数		6. 就職件数		7. 就職率		8. 充足数		9. 求人倍率					
	前年比		前年比		前年比		前年比		前年比		前年比		前年差		前年比		新規	有効		有効 (埼玉県)		
																	前年	前年	前年	前年		
平成30年度平均	363	1.8	645	▲3.5	1,587	0.5	1,844	▲1.6	395	▲2.8	141	▲4.0	38.8%	▲2.3	128	▲4.7	1.78	—	1.16	—	1.33	—
令和元年度平均	369	1.9	600	▲7.0	1,642	3.5	1,694	▲8.1	370	▲6.4	137	▲2.9	37.0%	▲1.8	127	▲0.3	1.62	—	1.03	—	1.28	—
令和2年度平均	287	▲22.2	496	▲17.3	1,421	▲13.5	1,369	▲19.2	292	▲21.2	125	▲8.2	43.6%	6.6	117	▲8.4	1.73	—	0.96	—	0.94	—
令和3年度平均	272	▲5.5	569	14.8	1,282	▲9.8	1,662	21.4	257	▲12.0	112	▲10.4	41.4%	▲2.2	108	▲7.0	2.10	—	1.30	—	0.94	—
令和4年度平均	306	12.5	724	27.2	1,365	6.5	2,112	27.1	256	▲0.1	122	8.5	39.9%	▲1.5	117	7.8	2.37	—	1.55	—	1.05	—
令和4年11月	260	▲1.5	566	▲9.3	1,339	6.0	2,472	34.3	285	25.0	116	5.5	44.6%	2.9	108	0.0	2.18	2.36	1.85	1.46	1.13	1.00
12月	167	▲23.0	1,210	59.2	1,212	0.8	3,073	49.3	148	▲16.4	77	▲14.4	46.1%	4.6	71	▲9.0	7.25	3.50	2.54	1.71	1.21	1.06
令和5年1月	539	84.0	741	27.8	1,470	17.7	2,734	52.7	500	77.3	74	▲24.5	13.7%	▲19.7	76	▲23.2	1.37	1.98	1.86	1.43	1.18	1.05
2月	356	16.0	437	5.3	1,577	22.2	2,087	20.8	284	▲9.0	214	87.7	60.1%	23.0	204	94.3	1.23	1.35	1.32	1.34	1.16	1.04
3月	329	17.1	678	29.6	1,566	20.2	2,141	31.3	305	3.4	242	53.2	73.6%	17.4	223	46.7	2.06	1.86	1.37	1.25	1.08	1.02
4月	358	▲6.3	585	▲15.0	1,451	7.6	1,615	8.7	245	▲2.4	155	20.2	43.3%	9.5	158	26.4	1.63	1.80	1.11	1.10	0.99	0.94
5月	342	14.4	503	▲15.2	1,474	9.8	1,645	0.6	252	2.4	82	▲8.9	24.0%	▲6.1	75	▲13.8	1.47	1.98	1.12	1.22	0.96	0.90
6月	293	2.8	582	17.1	1,465	6.6	1,641	▲1.0	273	6.2	130	19.3	44.4%	6.2	125	19.0	1.99	1.74	1.12	1.21	0.98	0.94
7月	228	▲0.9	536	▲24.0	1,373	7.3	1,548	▲8.3	210	14.1	93	▲27.3	40.8%	▲14.9	91	▲31.1	2.35	3.07	1.13	1.32	1.01	0.99
8月	245	▲1.2	471	▲15.9	1,341	7.8	1,507	▲10.6	206	12.0	93	12.0	38.0%	4.5	91	13.8	1.92	2.26	1.12	1.36	1.04	1.02
9月	281	0.7	920	▲12.8	1,374	6.3	1,916	▲13.5	244	5.2	102	▲9.7	36.3%	▲4.2	102	▲7.3	3.27	3.78	1.39	1.71	1.06	1.05
10月	298	2.1	492	▲48.9	1,406	5.1	1,837	▲25.5	320	61.6	92	4.5	30.9%	0.8	81	▲1.2	1.65	3.30	1.31	1.84	1.08	1.10
11月	233	▲10.4	406	▲28.3	1,336	▲0.2	1,760	▲28.8	248	▲13.0	126	8.6	54.1%	9.5	119	10.2	1.74	2.18	1.32	1.85	1.08	1.13

(注) 数値は原数値。

(秩父0511-01)

主要産業別、規模別一般新規求人状況

ハローワーク秩父

○ 主要産業別、規模別一般新規求人状況（新規学卒者を除く）

令和5年11月

産業・規模		全数	パート除く	常用	臨時・季節	パートタイム
新規求人 数 (人)	合計	406	239	234	5	167
	D 建設業	35	31	31	0	4
	E 製造業	99	83	79	4	16
	G 情報通信業	1	1	1	0	0
	H 運輸業, 郵便業	15	11	10	1	4
	I 卸売業, 小売業	21	6	6	0	15
	L 学術研究, 専門・技術サービス業	1	1	1	0	0
	M 宿泊業, 飲食サービス業	42	12	12	0	30
	N 生活関連サービス業, 娯楽業	33	19	19	0	14
	O 教育, 学習支援業	3	2	2	0	1
	P 医療, 福祉	106	56	56	0	50
	R サービス業（他に分類されないもの）	9	9	9	0	0
	上記以外	41	8	8	0	33
	(規模別)					
	29人以下	228	113	109	4	115
	30～99人	140	92	91	1	48
	100～299人	37	33	33	0	4
300～499人	0	0	0	0	0	
500～999人	1	1	1	0	0	
1,000人以上	0	0	0	0	0	
対前年 同月 比 (%)	合計	▲28.3	▲25.8	▲27.1	400.0	▲31.6
	D 建設業	▲23.9	▲22.5	▲22.5	-	▲33.3
	E 製造業	▲55.2	▲45.0	▲47.3	300.0	▲77.1
	G 情報通信業	-	-	-	-	-
	H 運輸業, 郵便業	▲11.8	▲8.3	▲16.7	-	▲20.0
	I 卸売業, 小売業	▲43.2	▲33.3	▲33.3	-	▲46.4
	L 学術研究, 専門・技術サービス業	▲66.7	▲50.0	▲50.0	-	(1)
	M 宿泊業, 飲食サービス業	20.0	▲7.7	▲7.7	-	36.4
	N 生活関連サービス業, 娯楽業	▲8.3	▲20.8	▲20.8	-	16.7
	O 教育, 学習支援業	▲25.0	100.0	100.0	-	▲66.7
	P 医療, 福祉	7.1	27.3	27.3	-	▲9.1
	R サービス業（他に分類されないもの）	▲67.9	▲55.0	▲55.0	-	(8)
	上記以外	2.5	33.3	33.3	-	▲2.9
	(規模別)					
	29人以下	▲43.8	▲52.9	▲54.4	300.0	▲30.7
	30～99人	38.6	119.0	116.7	-	▲18.6
	100～299人	▲37.3	▲17.5	▲17.5	-	▲78.9
300～499人	-	-	-	-	-	
500～999人	-	-	-	-	-	
1,000人以上	-	-	-	-	-	

○ 主要産業における対前年同月比の推移（新規学卒者を除く）

(%)

産 業	4年		5年										
	11月	12月	1月	2月	3月	4月	5月	6月	7月	8月	9月	10月	11月
合計	▲9.3	59.2	27.8	5.3	29.6	▲15.0	▲15.2	17.1	▲24.0	▲15.9	▲12.8	▲48.9	▲28.3
D 建設業	▲60.0	12.2	14.3	▲54.7	38.9	▲1.4	▲41.8	83.9	▲53.4	0.0	8.7	▲52.1	▲23.9
E 製造業	41.7	52.3	14.8	43.4	64.6	▲22.2	13.8	16.7	▲16.4	▲3.0	▲2.5	▲68.0	▲55.2
G 情報通信業	-	-	-	-	-	-	-	-	(1)	-	-	-	-
H 運輸業, 郵便業	▲67.9	157.1	▲60.9	42.9	260.0	31.6	▲50.0	▲74.2	63.2	▲42.9	▲53.1	377.8	▲11.8
I 卸売業, 小売業	27.6	32.4	▲41.5	▲10.3	61.1	▲51.9	▲56.1	20.0	▲14.3	▲2.8	▲50.0	▲50.0	▲43.2
L 学術研究, 専門・技術サービス業	200.0	71.4	300.0	400.0	▲60.9	33.3	400.0	▲36.4	25.0	100.0	40.0	▲70.0	▲66.7
M 宿泊業, 飲食サービス業	▲27.1	148.5	▲48.4	▲17.9	109.4	109.3	▲74.3	▲8.3	41.9	▲46.8	▲39.6	▲68.2	20.0
N 生活関連サービス業, 娯楽業	56.5	▲8.5	22.5	46.7	▲20.5	▲70.4	▲11.9	146.2	▲70.5	▲31.3	11.1	▲59.2	▲8.3
O 教育, 学習支援業	▲33.3	76.9	85.7	33.3	114.3	▲30.8	0.0	▲20.0	0.0	▲20.0	▲68.4	12.5	▲25.0
P 医療, 福祉	▲29.8	▲4.8	99.1	80.6	▲19.6	▲31.0	50.6	▲22.7	▲37.0	32.0	▲5.5	▲39.7	7.1
R サービス業（他に分類されないもの）	154.5	▲32.0	9.5	▲33.3	23.5	85.7	▲29.4	10.5	137.5	▲43.5	0.0	▲29.4	▲67.9
上記以外	▲2.4	416.7	35.0	▲35.8	83.1	▲50.0	▲15.5	96.7	▲42.9	▲65.7	▲19.8	▲41.3	2.5

- (注) 1. 数値は原数値。
 2. 平成25年10月改定の「日本標準産業分類」に基づく区分により表章したもの。
 3. 対前年同月比の()は前年度実数値。

一 般 職 業 紹 介 状 況 (2)

ハローワーク秩父

項目 年度・月	10. 産業別一般新規求人状況																	
	建設		製造		情報通信		運輸・郵便		卸売・小売		学術研究・専門・技術サービス		宿泊・飲食サービス		生活関連サービス・娯楽		教育・学習支援	
	前年比	前年比	前年比	前年比	前年比	前年比	前年比	前年比	前年比	前年比	前年比	前年比	前年比	前年比	前年比	前年比		
平成30年度平均	55	▲14.1	165	▲1.2	0	-	36	0.0	48	▲15.8	7	0.0	46	7.0	33	▲13.2	9	28.6
令和元年度平均	52	▲5.5	130	▲21.2	0	-	27	▲25.0	41	▲14.6	5	▲28.6	36	▲21.7	33	0.0	9	0.0
令和2年度平均	66	26.9	90	▲30.8	0	-	17	▲37.0	33	▲19.5	6	20.0	30	▲16.7	23	▲30.3	5	▲44.4
令和3年度平均	66	0.0	134	48.9	0	-	22	29.4	29	▲12.1	5	▲16.7	41	36.7	36	56.5	8	60.0
令和4年度平均	61	▲7.6	185	38.1	0	-	23	4.5	39	34.5	6	20.0	59	43.9	41	13.9	13	62.5
令和4年11月	46	▲60.0	221	41.7	0	-	17	▲67.9	37	27.6	3	200.0	35	▲27.1	36	56.5	4	▲33.3
12月	92	12.2	268	52.3	0	-	36	157.1	49	32.4	12	71.4	82	148.5	54	▲8.5	23	76.9
令和5年1月	48	14.3	155	14.8	0	-	9	▲60.9	24	▲41.5	4	300.0	16	▲48.4	49	22.5	26	85.7
2月	29	▲54.7	119	43.4	0	-	20	42.9	26	▲10.3	5	400.0	32	▲17.9	22	46.7	4	33.3
3月	50	38.9	158	64.6	0	-	18	260.0	29	61.1	9	▲60.9	67	109.4	35	▲20.5	15	114.3
4月	68	▲1.4	137	▲22.2	0	-	25	31.6	26	▲51.9	4	33.3	113	109.3	16	▲70.4	9	▲30.8
5月	32	▲41.8	124	13.8	0	-	8	▲50.0	29	▲56.1	5	400.0	19	▲74.3	37	▲11.9	4	0.0
6月	57	83.9	126	16.7	0	-	8	▲74.2	30	20.0	7	▲36.4	44	▲8.3	64	146.2	8	▲20.0
7月	41	▲53.4	138	▲16.4	0	(1)	31	63.2	24	▲14.3	5	25.0	88	41.9	18	▲70.5	11	0.0
8月	44	0.0	129	▲3.0	0	-	16	▲42.9	35	▲2.8	2	100.0	33	▲46.8	22	▲31.3	4	▲20.0
9月	87	8.7	307	▲2.5	0	-	23	▲53.1	28	▲50.0	7	40.0	58	▲39.6	40	11.1	6	▲68.4
10月	46	▲52.1	94	▲68.0	0	-	43	377.8	18	▲50.0	3	▲70.0	27	▲68.2	20	▲59.2	18	12.5
11月	35	▲23.9	99	▲55.2	1	-	15	▲11.8	21	▲43.2	1	▲66.7	42	20.0	33	▲8.3	3	▲25.0

項目 年度・月	11. 規模別一般新規求人状況(事業所規模)																	
	医療・福祉		サービス		左記以外		29人以下		30~99人		100~299人		300~499人		500~999人		1000人以上	
	前年比	前年比	前年比	前年比	前年比	前年比	前年比	前年比	前年比	前年比	前年比	前年比	前年比	前年比	前年比	前年比	前年比	
平成30年度平均	177	2.9	26	▲33.3	43	7.5	326	▲12.8	223	4.2	77	18.5	9	350.0	10	▲23.1	0	-
令和元年度平均	171	▲3.4	19	▲26.9	78	81.4	317	▲2.8	177	▲20.6	95	23.4	2	▲77.8	9	▲10.0	0	-
令和2年度平均	151	▲11.7	18	▲5.3	58	▲25.6	290	▲8.5	132	▲25.4	71	▲25.3	1	▲50.0	3	▲66.7	0	-
令和3年度平均	149	▲1.3	21	16.7	59	1.7	328	13.1	149	12.9	86	21.1	3	200.0	3	0.0	1	-
令和4年度平均	177	18.8	23	9.5	98	66.1	405	23.5	191	28.2	117	36.0	5	66.7	6	100.0	1	0.0
令和4年11月	99	▲29.8	28	154.5	40	▲2.4	406	23.8	101	▲42.9	59	▲45.9	0	(10)	0	-	0	-
12月	236	▲4.8	17	▲32.0	341	416.7	657	81.5	359	63.2	179	6.5	5	▲50.0	10	-	0	-
令和5年1月	229	99.1	23	9.5	158	35.0	413	11.0	163	10.9	138	133.9	5	400.0	22	2100.0	0	-
2月	112	80.6	16	▲33.3	52	▲35.8	254	▲6.3	89	▲12.7	93	121.4	0	-	1	-	0	-
3月	135	▲19.6	21	23.5	141	83.1	423	17.5	148	42.3	96	65.5	1	-	10	900.0	0	-
4月	129	▲31.0	39	85.7	19	▲50.0	354	2.9	108	▲48.3	101	▲19.2	0	(10)	22	-	0	-
5月	134	50.6	24	▲29.4	87	▲15.5	316	▲20.2	125	▲13.2	62	17.0	0	-	0	-	0	-
6月	99	▲22.7	21	10.5	118	96.7	373	16.2	133	22.0	61	▲6.2	0	-	15	1400.0	0	(1)
7月	145	▲37.0	19	137.5	16	▲42.9	318	▲5.9	114	▲50.0	84	▲34.9	0	(10)	20	-	0	-
8月	136	32.0	26	▲43.5	24	▲65.7	244	▲30.3	137	▲6.8	89	41.3	0	-	1	-	0	-
9月	256	▲5.5	27	0.0	81	▲19.8	405	▲22.4	268	▲11.3	221	8.3	6	▲50.0	20	300.0	0	(10)
10月	184	▲39.7	12	▲29.4	27	▲41.3	248	▲42.9	130	▲55.2	99	▲51.7	0	(12)	15	▲31.8	0	-
11月	106	7.1	9	▲67.9	41	2.5	228	▲43.8	140	38.6	37	▲37.3	0	-	1	-	0	-

- (注) 1. 数値は原数値。
 2. 産業分類(平成25年10月改訂「日本標準産業分類」)に基づく区分により表章している。
 3. 情報通信業には、通信業、放送業、ソフトウェア業、情報処理・提供サービス業、インターネット付随サービス業等が含まれる。
 学術研究・専門・技術サービス業には学術・開発研究機関、法律事務所、広告業、獣医学、土木建築サービス業、機械設計業等が含まれる。
 生活関連サービス・娯楽業には洗濯・理容・美容・浴場業、旅行業、娯楽業等が含まれる。
 サービス業には、廃棄物処理業、自動車整備業、機械等修理業、職業紹介・労働者派遣業、警備業等が含まれる。
 4. 前年比の()は前年度実数値。

パートタイム職業紹介状況

項目 年度・月	1. 新規求職申込件数		2. 新規求人数		3. 月間有効求職者数		4. 月間有効求人数		5. 紹介件数		6. 就職件数		7. 充足数		8. 求人倍率			
	前年比		前年比		前年比		前年比		前年比		前年比		前年比		新規		有効	
	原数値	前年差	原数値	前年差	原数値	前年差	原数値	前年差	原数値	前年差	原数値	前年差	原数値	前年差	原数値	前年差	原数値	前年差
平成30年度平均	141	0.0	267	▲ 4.0	631	▲ 0.8	720	▲ 5.1	171	▲ 0.6	70	▲ 2.8	65	▲ 3.0	1.89	▲ 0.08	1.14	▲ 0.05
令和元年度平均	173	22.7	277	3.7	752	19.2	734	1.9	195	14.0	79	12.9	76	16.9	1.60	▲ 0.29	0.98	▲ 0.16
令和2年度平均	137	▲ 20.8	225	▲ 18.8	659	▲ 12.4	588	▲ 19.9	159	▲ 18.5	84	6.3	81	6.6	1.64	0.04	0.89	▲ 0.09
令和3年度平均	128	▲ 6.6	266	18.2	626	▲ 5.0	725	23.3	129	▲ 18.9	67	▲ 20.2	67	▲ 17.3	2.08	0.44	1.16	0.27
令和4年度平均	150	17.2	362	36.1	693	10.7	1,019	40.6	151	17.1	79	17.9	78	16.4	2.41	0.33	1.47	0.31
令和4年11月	101	▲ 22.3	244	▲ 8.6	628	1.0	1,095	38.3	149	21.1	75	13.6	68	▲ 1.4	2.42	0.37	1.74	0.47
12月	69	▲ 27.4	671	112.3	570	0.0	1,421	64.7	60	▲ 26.8	42	▲ 12.5	36	▲ 18.2	9.72	6.39	2.49	0.98
令和5年1月	369	173.3	414	28.6	815	34.9	1,394	69.4	407	192.8	33	▲ 41.1	36	▲ 30.8	1.12	▲ 1.27	1.71	0.35
2月	178	21.9	216	▲ 4.0	883	39.7	1,024	30.9	159	▲ 14.1	174	176.2	171	159.1	1.21	▲ 0.33	1.16	▲ 0.08
3月	146	6.6	356	24.5	832	29.2	1,015	30.6	175	32.6	177	90.3	165	83.3	2.44	0.35	1.22	0.01
4月	180	▲ 7.7	254	▲ 18.8	714	5.9	758	5.3	111	▲ 27.5	120	46.3	125	45.3	1.41	▲ 0.20	1.06	▲ 0.01
5月	163	3.8	221	▲ 35.2	723	4.5	757	▲ 8.8	116	▲ 12.1	41	▲ 8.9	42	▲ 6.7	1.36	▲ 0.81	1.05	▲ 0.15
6月	145	7.4	282	4.1	742	3.9	752	▲ 12.7	143	▲ 8.3	78	14.7	77	8.5	1.94	▲ 0.07	1.01	▲ 0.20
7月	100	1.0	258	▲ 19.1	676	2.9	698	▲ 18.6	115	23.7	54	▲ 42.6	58	▲ 43.7	2.58	▲ 0.64	1.03	▲ 0.27
8月	108	9.1	170	▲ 39.3	647	7.7	655	▲ 21.1	102	7.4	51	18.6	48	9.1	1.57	▲ 1.26	1.01	▲ 0.37
9月	119	▲ 4.8	351	▲ 31.7	659	6.5	784	▲ 25.6	115	▲ 6.5	50	▲ 23.1	48	▲ 27.3	2.95	▲ 1.16	1.19	▲ 0.51
10月	134	2.3	237	▲ 42.2	662	5.4	736	▲ 34.9	116	2.7	40	▲ 18.4	38	▲ 19.1	1.77	▲ 1.36	1.11	▲ 0.69
11月	98	▲ 3.0	167	▲ 31.6	634	1.0	701	▲ 36.0	136	▲ 8.7	49	▲ 34.7	53	▲ 22.1	1.70	▲ 0.72	1.11	▲ 0.63

(注) 数値は原数値。

中高年齢者職業紹介状況(パートタイムを除く常用)

項目 年度・月	1. 新規求職申込件数		2. 月間有効求職者数		3. 月間有効求人数		4. 紹介件数		5. 就職件数		6. 有効求人倍率	
	うち55歳以上		うち55歳以上		うち55歳以上		うち55歳以上		うち55歳以上		うち55歳以上	
	原数値	前年差	原数値	前年差	原数値	前年差	原数値	前年差	原数値	前年差	原数値	前年差
平成30年度平均	78	35	380	191	356	193	70	28	21	8	0.94	1.01
令和元年度平均	77	37	380	197	298	159	57	23	19	7	0.78	0.81
令和2年度平均	63	31	354	186	230	114	47	18	15	6	0.65	0.61
令和3年度平均	57	28	287	167	267	121	44	17	14	5	0.93	0.72
令和4年度平均	66	33	298	171	328	162	38	15	15	6	1.10	0.95
令和4年11月	60	32	300	183	449	237	46	19	20	10	1.50	1.30
12月	42	20	283	167	524	276	32	11	8	5	1.85	1.65
令和5年1月	66	35	285	159	431	224	24	7	14	3	1.51	1.41
2月	68	37	297	170	313	150	48	23	11	6	1.05	0.88
3月	91	42	319	178	335	161	55	25	17	9	1.05	0.90
4月	79	49	335	195	259	118	53	26	12	5	0.77	0.61
5月	86	39	350	198	265	120	67	28	17	6	0.76	0.61
6月	69	33	336	182	267	126	61	26	21	10	0.79	0.69
7月	57	30	326	172	251	115	44	16	17	9	0.77	0.67
8月	57	28	317	167	249	115	43	21	17	6	0.79	0.69
9月	64	34	323	179	321	143	67	32	23	9	0.99	0.80
10月	72	30	336	176	317	141	78	29	24	11	0.94	0.80
11月	50	23	308	158	305	137	46	12	21	5	0.99	0.87

(注) 1. 数値は原数値。

2. 求人は原則年齢不問であり、月間有効求人数及び有効求人倍率は求人数を技術的に按分し算出したものである(求人数均等配分方式)。

雇用保険関係業務取扱状況

項目 年度・月	1. 適用事業所数		2. 被保険者数		3. 資格取得者数		4. 資格喪失者数		5. 受給資格決定件数		6. 受給者実人員				7. 基本手当支給金額		8. 就職促進給付		
	前年比	前年比	前年比	前年比	前年比	前年比	前年比	前年比	前年比	前年比	前年比	前年比	前年比	金額(円)	前年比	支給人員	金額(円)		
平成30年度	1,646	0.1	20,711	1.4	237	0.4	208	▲ 9.2	79	▲ 7.1	241	▲ 6.2	148	▲ 9.2	338,633,345	▲ 5.2	353	2.9	106,534,409
令和元年度	1,646	0.0	20,697	▲ 0.1	217	▲ 8.4	218	4.8	93	17.7	270	12.0	164	10.8	382,343,183	12.9	310	▲ 12.2	95,681,178
令和2年度	1,660	0.9	20,565	▲ 0.6	223	2.8	214	▲ 1.8	92	▲ 1.1	284	5.2	181	10.4	423,630,389	10.8	285	▲ 8.1	88,184,172
令和3年度	1,674	0.8	20,537	▲ 0.1	195	▲ 12.6	197	▲ 7.9	84	▲ 8.7	248	▲ 12.7	161	▲ 11.0	371,508,163	▲ 12.3	290	1.8	89,546,680
令和4年度	1,677	0.2	20,408	▲ 0.6	209	7.2	215	9.1	96	14.3	265	6.9	178	10.6	393,636,545	6.0	271	▲ 6.6	87,197,852
令和4年11月	1,678	0.7	20,586	▲ 0.2	176	21.4	169	25.2	90	28.6	280	24.4	193	27.8	36,982,622	33.3	25	▲ 7.4	5,712,043
12月	1,676	0.2	20,552	▲ 0.3	120	▲ 9.1	152	2.0	65	▲ 4.4	235	11.9	160	23.1	29,599,227	18.9	21	▲ 25.0	6,548,671
令和5年1月	1,677	0.1	20,491	▲ 0.4	240	61.1	302	54.1	91	19.7	258	11.2	162	14.9	33,562,960	13.0	25	25.0	9,031,151
2月	1,677	0.0	20,466	▲ 0.5	138	6.2	164	26.2	82	10.8	234	7.3	142	9.2	26,876,370	3.6	30	7.1	9,827,045
3月	1,677	0.2	20,408	▲ 0.6	143	▲ 11.7	201	5.8	112	40.0	234	7.8	153	12.5	31,950,543	7.9	25	▲ 3.8	7,435,547
4月	1,680	▲ 0.1	20,493	▲ 0.5	607	12.4	522	11.8	173	6.1	222	4.7	151	7.1	24,063,819	▲ 3.8	31	106.7	11,014,376
5月	1,680	▲ 0.4	20,540	▲ 0.5	231	▲ 18.4	186	▲ 2.6	162	22.7	306	37.8	212	39.5	34,506,524	40.6	28	7.7	8,053,508
6月	1,686	0.0	20,567	▲ 0.5	213	4.4	182	4.0	113	15.3	332	15.7	230	17.3	43,343,917	26.8	35	52.2	14,701,097
7月	1,680	0.4	20,526	▲ 0.5	143	▲ 8.9	194	3.2	72	▲ 8.9	345	21.9	243	24.0	37,603,220	12.0	20	17.6	7,551,281
8月	1,675	▲ 0.1	20,495	▲ 0.8	142	▲ 17.9	180	18.4	91	9.6	367	14.7	255	15.4	49,895,819	22.7	32	68.4	9,826,588
9月	1,634	▲ 2.4	20,457	▲ 1.1	136	▲ 25.3	189	13.2	83	16.9	332	4.4	225	2.7	37,891,751	▲ 7.4	29	26.1	9,586,569
10月	1,672	▲ 0.2	20,434	▲ 0.7	188	27.9	207	▲ 16.2	99	10.0	305	4.5	203	1.0	37,697,374	5.3	28	27.3	8,620,334
11月	1,672	▲ 0.4	20,454	▲ 0.6	158	▲ 10.2	144	▲ 14.8	90	0.0	271	▲ 3.2	183	▲ 5.2	33,068,885	▲ 10.6	24	▲ 4.0	9,140,465

項目 年度・月	9. 高齢求職者給付			10. 高齢雇用継続給付			11. 育児休業給付計				12. 教育訓練給付			13. 介護休業給付				
	受給者数	前年比	金額(円)	受給者実人員	前年比	金額(円)	受給者実人員	前年比	金額(円)	受給者実人員	前年比	金額(円)	受給者数	前年比	金額(円)	受給者数	前年比	金額(円)
平成30年度	172	4.2	38,471,800	3,857	17.3	94,251,983	1,305	7.4	141,184,041	—	—	—	61	▲ 11.6	1,710,378	7	0.0	2,031,322
令和元年度	234	36.0	52,639,436	4,043	4.8	99,738,280	1,331	2.0	143,873,739	—	—	—	65	6.6	1,675,694	10	42.9	2,328,952
令和2年度	251	7.3	55,424,022	4,506	11.5	111,062,099	1,724	29.5	194,610,564	—	—	—	65	0.0	2,100,500	11	10.0	2,023,725
令和3年度	262	4.4	55,055,961	4,247	▲ 5.7	105,817,427	1,570	▲ 8.9	167,144,853	—	—	—	69	6.2	2,254,043	21	90.9	3,613,704
令和4年度	326	24.4	70,190,380	4,118	▲ 3.0	104,685,046	1,551	▲ 1.2	168,759,982	1	—	108,396	66	▲ 4.3	1,831,759	19	▲ 9.5	3,730,893
令和4年11月	35	52.2	7,528,500	671	▲ 2.8	17,186,970	120	14.3	13,634,406	0	—	0	7	▲ 30.0	184,994	3	50.0	358,987
12月	10	0.0	1,984,800	13	44.4	271,920	110	▲ 23.6	11,228,650	0	—	0	8	60.0	181,757	4	—	1,139,725
令和5年1月	19	46.2	4,684,850	562	▲ 15.5	14,701,351	164	26.2	18,985,498	0	—	0	4	▲ 42.9	170,764	1	0.0	251,852
2月	20	▲ 13.0	4,279,800	95	331.8	2,628,831	106	▲ 19.1	11,226,357	1	—	108,396	0	▲ 100.0	0	0	(2)	0
3月	37	94.7	6,851,040	657	▲ 4.5	16,733,352	185	25.9	19,684,445	0	—	0	4	▲ 20.0	93,863	1	0.0	27,075
4月	31	▲ 3.1	6,972,048	13	▲ 23.5	266,402	127	▲ 8.6	13,524,756	2	—	258,354	5	25.0	205,502	3	200.0	591,555
5月	44	▲ 35.3	10,513,022	615	▲ 5.7	15,643,982	180	1.7	17,891,655	0	—	0	3	▲ 40.0	47,480	3	200.0	460,286
6月	25	▲ 13.8	5,705,100	63	250.0	1,634,440	107	8.1	12,465,146	3	—	394,813	6	50.0	121,692	2	▲ 33.3	763,597
7月	23	0.0	5,473,400	570	▲ 14.7	14,614,472	143	36.2	16,105,171	0	—	0	4	100.0	115,930	2	100.0	712,614
8月	18	▲ 5.3	4,606,000	118	84.4	3,176,878	110	1.9	12,892,470	1	—	116,337	5	▲ 37.5	112,516	2	▲ 50.0	394,318
9月	19	11.8	4,591,850	664	15.3	17,467,304	138	9.5	17,211,168	4	—	760,386	4	0.0	188,440	4	—	1,115,615
10月	24	41.2	5,247,350	5	▲ 96.0	140,925	127	13.4	15,779,904	1	—	128,481	2	▲ 87.5	33,940	1	—	500,619
11月	23	▲ 34.3	5,499,550	656	▲ 2.2	17,093,217	157	30.8	19,554,975	5	—	811,800	3	▲ 57.1	107,514	0	(3)	0

(注) 1. [5. 受給資格決定件数]は、短期雇用特例求職者給付金に係る件数を除き、高齢求職者給付金に係る件数を含む。

2. [11. 育児休業給付計]および[13. 介護休業給付]の()は前年度実数値。

3. [11. 『うち出生時育児休業給付金』]は、令和4年10月より創設のため同月より前は該当数値なし。

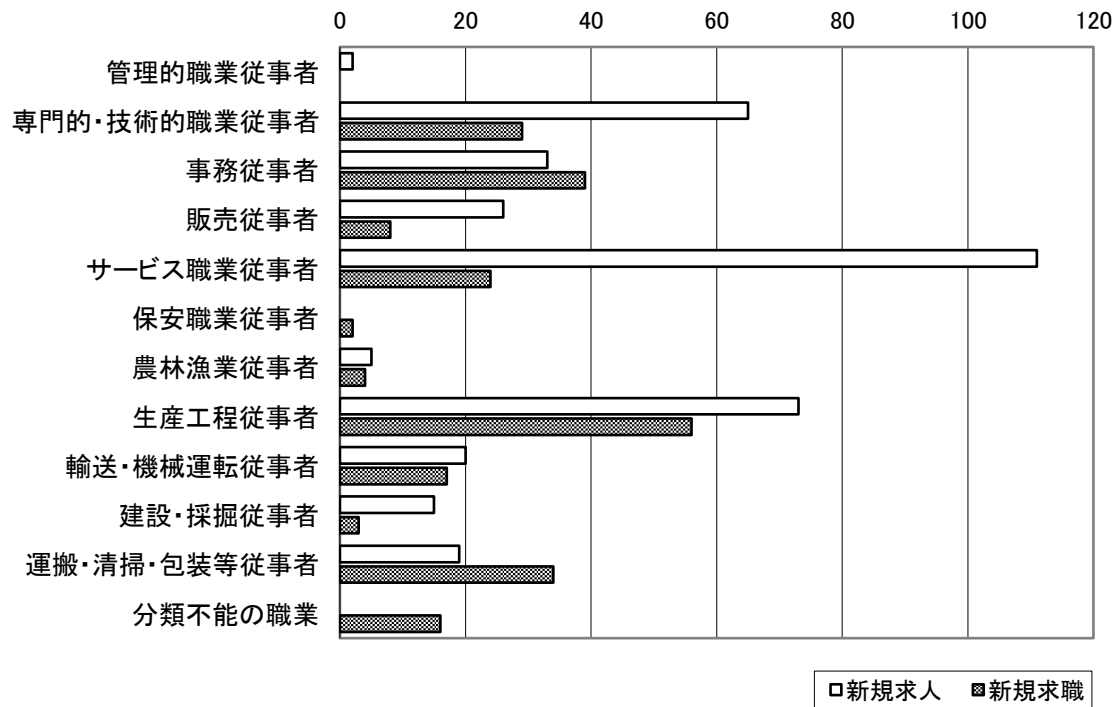
職業別業務取扱状況

11月

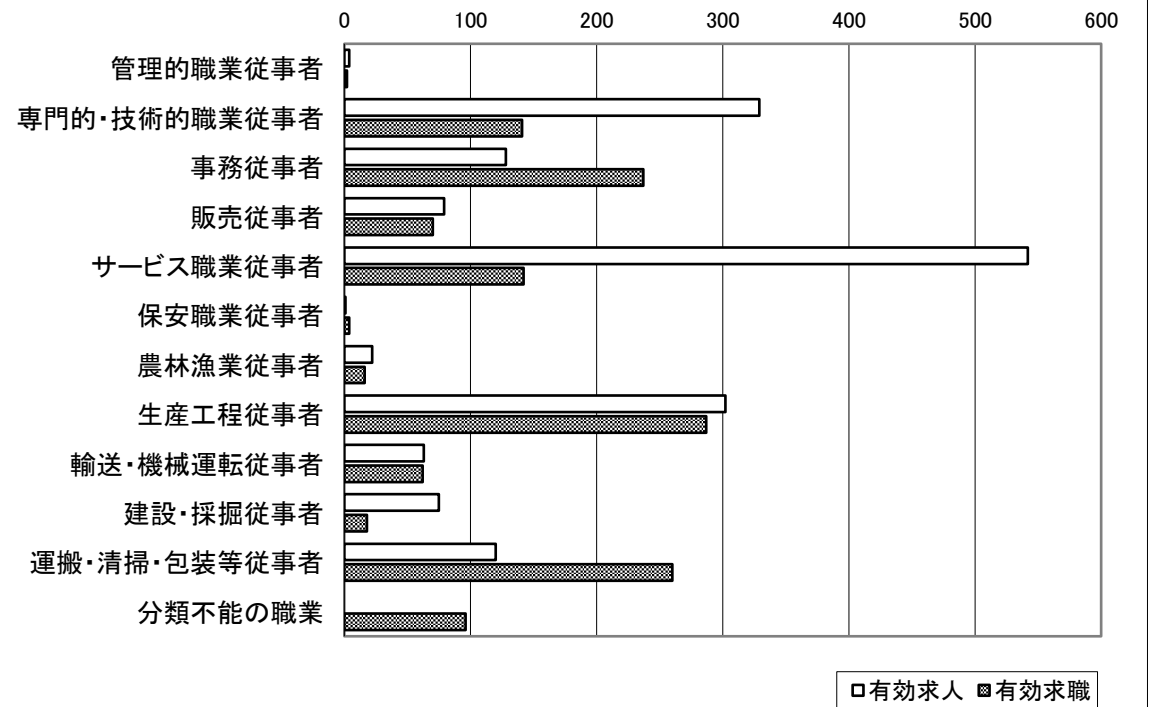
常用計

	職業計	管理的職業従事者	専門的・技術的職業従事者	事務従事者	販売従事者	サービス職業従事者	保安職業従事者	農林漁業従事者	生産工程従事者	輸送・機械運転従事者	建設・採掘従事者	運搬・清掃・包装等従事者	分類不能の職業
新規求人	369	2	65	33	26	111	0	5	73	20	15	19	0
有効求人	1,665	4	329	128	79	542	1	22	302	63	75	120	0
新規求職	232	0	29	39	8	24	2	4	56	17	3	34	16
有効求職	1,335	2	141	237	70	142	4	16	287	62	18	260	96
紹介件数	232	0	3	35	10	67	1	7	56	12	1	40	0
就職件数	121	0	3	13	4	32	0	2	38	12	1	16	0
新規求人倍率	1.59	-	2.24	0.85	3.25	4.63	0.00	1.25	1.30	1.18	5.00	0.56	0.00
有効求人倍率	1.25	2.00	2.33	0.54	1.13	3.82	0.25	1.38	1.05	1.02	4.17	0.46	0.00
新規求人倍率(埼玉県)	2.01	1.11	2.99	0.64	2.09	5.28	8.09	1.57	2.59	2.42	7.72	1.34	0.00
有効求人倍率(埼玉県)	1.01	1.09	1.50	0.29	1.21	2.71	5.91	0.69	1.45	1.68	5.17	0.61	0.00

新規求人求職の状況



有効求人求職の状況



(注)1. 数値は原数値。

2. 平成21年12月改定の「日本標準職業分類」に基づく区分。