

# ハローワークちちぶ

## 労働市場 ニュース

令和4年7月分

### (秩父公共職業安定所)

〒369-1871 秩父市下影森1002-1

TEL 0494-22-3215

FAX 0494-24-6898

### (ジョブプラザちちぶ)

〒368-0046 秩父市宮側町1-7

秩父地域地場産業振興センター3階

TEL 0494-24-5222

### お知らせ

#### ☆秩父管内の状況

有効求人倍率(原数値)は、1.32倍と前月より0.11ポイント上昇。

新規求人数は705人で、前月より208人増加した。

有効求人数は1,688人で前月より30人の増加となった。

新規求職者数は230人で、前月より55人減少した。

有効求職者数は1,279人で前月より95人の減少となった。

#### ☆埼玉の状況(※)

有効求人倍率は、1.16倍と前月より0.01ポイント上昇。

有効求人数は、前月に比べ0.2%減少。

有効求職者数は、前月に比べ1.0%減少。

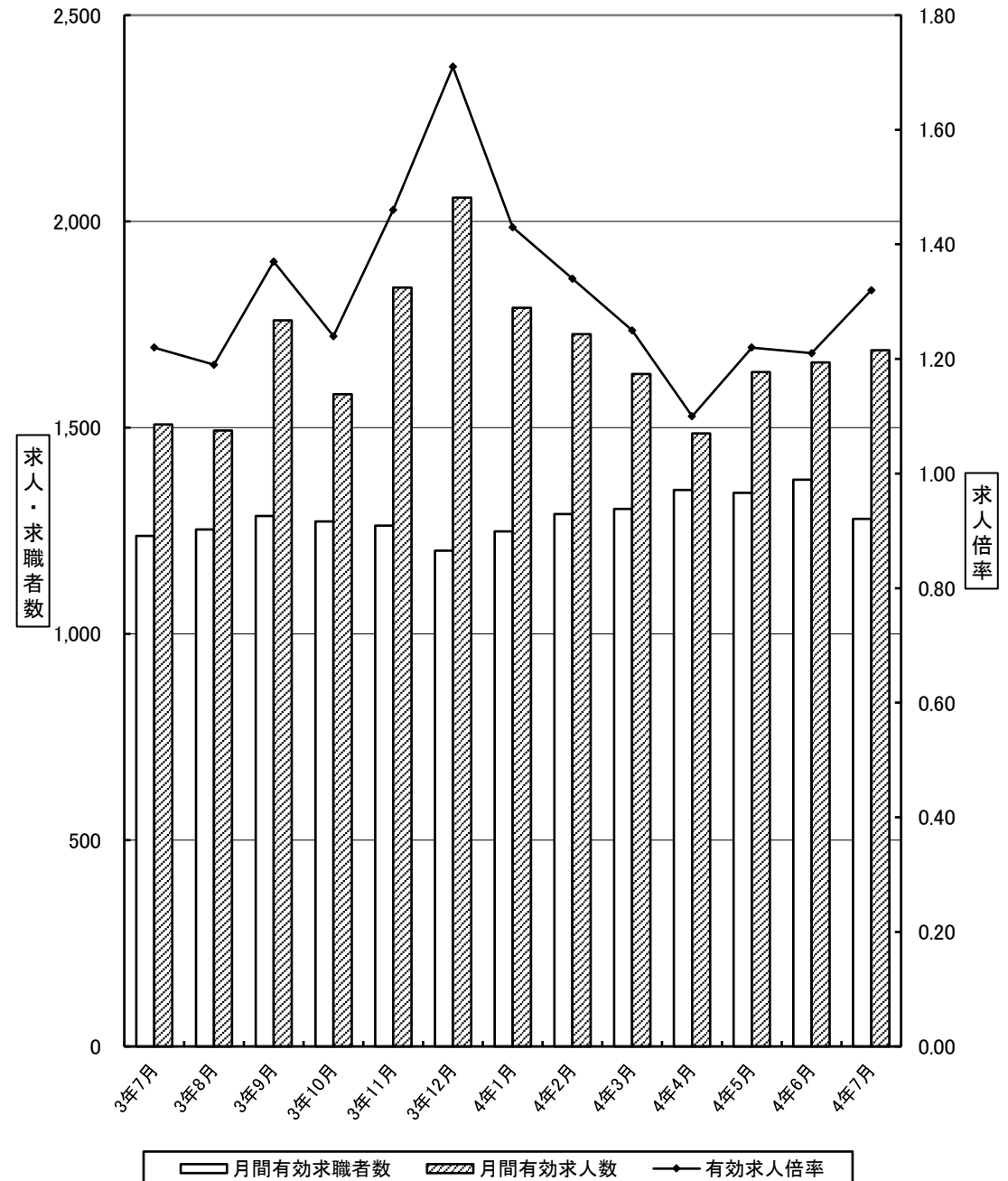
#### ☆全国の状況

完全失業率(季節調整値)は、2.6%と、前月と同率。

有効求人倍率(季節調整値)は、1.29倍で、前月より0.02ポイント上昇。

※埼玉の有効求人倍率は、就業地別(埼玉県内を就業地とする求人数を用いて算出した求人倍率)の季節調整値

求人求職状況の推移



人と企業を結ぶ公共職業安定所 8月30日発行

\* 埼玉労働局HPより埼玉労働市場ニュースがご覧いただけます。 <https://jsite.mhlw.go.jp/saitama-roudoukyoku/>

(注) ハローワークインターネットサービスの機能拡充に伴い、令和3年9月以降の数値には、ハローワークに来所せず、オンライン上で求職登録した求職者数や、求職者がハローワークインターネットサービスの求人に直接応募した就職件数等が含まれている。

一 般 職 業 紹 介 状 況 (1)  
(新規学卒者を除きパートタイムを含む)

ハローワーク秩父

項目 年度・月	1. 新規求職申込件数		2. 新規求人数		3. 月間有効求職者数		4. 月間有効求人数		5. 紹介件数		6. 就職件数		7. 就職率		8. 充足数		9. 求人倍率					
	前年比		前年比		前年比		前年比		前年比		前年比		前年差		前年比		新規		有効		有効 (埼玉県)	
平成27年度平均	361	▲3.2	463	▲10.2	1,626	▲1.3	1,228	▲13.1	489	▲5.7	150	1.5	41.5%	1.9	123	▲2.1	1.28	—	0.75	—	0.89	—
平成28年度平均	341	▲5.4	571	23.5	1,573	▲3.3	1,549	26.2	464	▲5.2	152	1.4	44.5%	3.0	133	7.8	1.67	—	0.99	—	1.08	—
平成29年度平均	356	4.4	669	17.1	1,579	0.4	1,873	20.9	407	▲12.3	147	▲3.6	41.1%	▲3.4	134	1.0	1.88	—	1.19	—	1.26	—
平成30年度平均	363	1.8	645	▲3.5	1,587	0.5	1,844	▲1.6	395	▲2.8	141	▲4.0	38.8%	▲2.3	128	▲4.7	1.78	—	1.16	—	1.33	—
令和元年度平均	369	1.9	600	▲7.0	1,642	3.5	1,694	▲8.1	370	▲6.4	137	▲2.9	37.0%	▲1.8	127	▲0.3	1.62	—	1.03	—	1.28	—
令和2年度平均	287	▲22.2	496	▲17.3	1,421	▲13.5	1,369	▲19.2	292	▲21.2	125	▲8.2	43.6%	6.6	117	▲8.4	1.73	—	0.96	—	0.94	—
令和3年度平均	272	▲5.5	569	14.8	1,282	▲9.8	1,662	21.4	257	▲12.0	112	▲10.4	41.4%	▲2.2	108	▲7.0	2.10	—	1.30	—	0.94	—
令和3年7月	216	▲30.1	613	44.2	1,238	▲15.4	1,508	29.3	170	▲50.7	93	▲27.3	43.1%	1.7	84	▲22.2	2.84	1.38	1.22	0.80	0.89	0.89
8月	242	▲2.0	372	1.6	1,253	▲14.4	1,493	27.4	268	3.1	85	▲14.1	35.1%	▲5.0	79	▲15.1	1.54	1.48	1.19	0.80	0.90	0.86
9月	287	2.5	717	37.4	1,286	▲11.8	1,760	36.2	275	▲12.4	95	▲25.2	33.1%	▲12.3	96	▲18.6	2.50	1.86	1.37	0.89	0.91	0.86
10月	236	▲19.5	597	▲7.4	1,273	▲14.0	1,581	7.5	192	▲41.3	103	▲36.4	43.6%	▲11.7	92	▲38.7	2.53	2.20	1.24	0.99	0.95	0.89
11月	264	18.9	624	64.2	1,263	▲7.5	1,840	31.3	228	▲16.8	110	▲5.2	41.7%	▲10.6	108	▲8.5	2.36	1.71	1.46	1.03	1.00	0.92
12月	217	▲14.2	760	46.7	1,202	▲8.2	2,058	42.4	177	▲23.7	90	▲14.3	41.5%	0.0	78	▲22.0	3.50	2.05	1.71	1.10	1.06	0.98
令和4年1月	293	▲12.0	580	▲35.4	1,249	▲6.4	1,791	▲2.4	282	▲9.9	98	11.4	33.4%	7.0	99	20.7	1.98	2.70	1.43	1.37	1.05	0.99
2月	307	▲12.8	415	▲3.7	1,291	▲8.8	1,727	1.6	312	▲10.6	114	15.2	37.1%	9.0	105	19.3	1.35	1.22	1.34	1.20	1.04	1.02
3月	281	▲3.8	523	▲13.7	1,303	▲11.8	1,630	▲7.9	295	▲20.3	158	▲7.1	56.2%	▲2.0	152	▲4.4	1.86	2.08	1.25	1.20	1.02	0.96
4月	382	7.0	688	28.1	1,349	▲2.1	1,486	▲9.1	251	▲22.3	129	11.2	33.8%	1.3	125	15.7	1.80	1.50	1.10	1.19	0.94	0.86
5月	299	26.7	593	35.1	1,342	3.5	1,635	14.5	246	3.4	90	▲42.3	30.1%	▲36.0	87	▲44.6	1.98	1.86	1.22	1.10	0.90	0.82
6月	285	▲11.8	497	▲24.2	1,374	1.7	1,658	11.1	257	▲19.2	109	▲16.2	38.2%	▲2.0	105	▲26.6	1.74	2.03	1.21	1.11	0.94	0.85
7月	230	6.5	705	15.0	1,279	3.3	1,688	11.9	184	8.2	128	37.6	55.7%	12.6	132	57.1	3.07	2.84	1.32	1.22	0.99	0.89

(注)数値は原数値。

主要産業別、規模別一般新規求人状況

ハローワーク秩父

○ 主要産業別、規模別一般新規求人状況（新規学卒者を除く）

令和4年7月

産業・規模	全数	パート除く				パートタイム
		パート除く	常用	臨時・季節	パートタイム	
合計	705	386	364	22	319	
D 建設業	88	73	68	5	15	
E 製造業	165	109	105	4	56	
G 情報通信業	1	1	1	0	0	
H 運輸業, 郵便業	19	17	14	3	2	
I 卸売業, 小売業	28	10	9	1	18	
L 学術研究, 専門・技術サービス業	4	3	3	0	1	
M 宿泊業, 飲食サービス業	62	10	9	1	52	
N 生活関連サービス業, 娯楽業	61	23	18	5	38	
O 教育, 学習支援業	11	7	7	0	4	
P 医療, 福祉	230	123	123	0	107	
R サービス業（他に分類されないもの）	8	6	6	0	2	
上記以外	28	4	1	3	24	
(規模別)						
29人以下	338	159	149	10	179	
30～99人	228	136	129	7	92	
100～299人	129	91	86	5	38	
300～499人	10	0	0	0	10	
500～999人	0	0	0	0	0	
1,000人以上	0	0	0	0	0	
合計	15.0	11.9	16.7	▲33.3	19.0	
D 建設業	60.0	65.9	54.5	-	36.4	
E 製造業	17.9	6.9	22.1	▲75.0	47.4	
G 情報通信業	-	-	-	-	-	
H 運輸業, 郵便業	▲9.5	6.3	▲12.5	-	▲60.0	
I 卸売業, 小売業	27.3	0.0	▲10.0	-	50.0	
L 学術研究, 専門・技術サービス業	▲50.0	50.0	50.0	-	▲83.3	
M 宿泊業, 飲食サービス業	63.2	▲9.1	12.5	▲66.7	92.6	
N 生活関連サービス業, 娯楽業	29.8	9.5	▲14.3	-	46.2	
O 教育, 学習支援業	83.3	-	-	-	▲33.3	
P 医療, 福祉	7.5	23.0	24.2	(1)	▲6.1	
R サービス業（他に分類されないもの）	▲70.4	▲76.9	▲53.8	(13)	100.0	
上記以外	▲20.0	▲69.2	▲92.3	-	9.1	
(規模別)						
29人以下	▲4.2	▲12.6	▲9.1	▲44.4	4.7	
30～99人	56.2	49.5	65.4	▲46.2	67.3	
100～299人	30.3	46.8	43.3	150.0	2.7	
300～499人	100.0	-	-	-	100.0	
500～999人	(10)	(10)	(10)	-	-	
1,000人以上	-	-	-	-	-	

○ 主要産業における対前年同月比の推移（新規学卒者を除く）

(%)

(参考)

産業	3年						4年							令和元年の同月比
	7月	8月	9月	10月	11月	12月	1月	2月	3月	4月	5月	6月	7月	
合計	44.2	1.6	37.4	▲7.4	64.2	46.7	▲35.4	▲3.7	▲13.7	28.1	35.1	▲24.2	15.0	19.9
D 建設業	10.0	▲46.3	49.2	▲18.7	62.0	54.7	▲58.4	10.3	▲47.1	53.3	▲16.7	▲66.7	60.0	51.7
E 製造業	145.6	48.4	130.5	0.7	126.1	97.8	▲17.7	▲11.7	▲29.9	53.0	43.4	▲36.1	17.9	42.2
G 情報通信業	-	-	-	-	-	-	-	-	-	-	(2)	-	-	-
H 運輸業, 郵便業	10.5	320.0	13.3	121.4	657.1	▲30.0	0.0	27.3	▲82.1	▲32.1	23.1	1450.0	▲9.5	▲36.7
I 卸売業, 小売業	▲42.1	▲15.4	▲22.9	▲27.5	7.4	2.8	24.2	61.1	▲58.1	74.2	175.0	▲3.8	27.3	3.7
L 学術研究, 専門・技術サービス業	100.0	(8)	▲50.0	▲70.0	0.0	▲22.2	▲83.3	▲50.0	283.3	50.0	▲66.7	83.3	▲50.0	0.0
M 宿泊業, 飲食サービス業	18.8	117.4	5.9	▲9.5	118.2	▲8.3	55.0	56.0	▲40.7	28.6	289.5	▲23.8	63.2	51.2
N 生活関連サービス業, 娯楽業	62.1	200.0	▲7.1	26.5	64.3	168.2	11.1	▲48.3	22.2	31.7	55.6	▲36.6	29.8	48.8
O 教育, 学習支援業	20.0	-	200.0	125.0	▲14.3	8.3	55.6	0.0	▲12.5	62.5	100.0	▲9.1	83.3	57.1
P 医療, 福祉	58.5	▲42.0	28.9	▲21.3	23.7	86.5	▲62.9	▲49.6	26.3	22.2	▲5.3	▲30.8	7.5	23.0
R サービス業（他に分類されないもの）	125.0	187.5	41.2	50.0	0.0	13.6	▲8.7	▲29.4	▲34.6	▲8.7	78.9	26.7	▲70.4	▲76.5
上記以外	▲20.5	▲42.4	▲9.5	▲11.8	10.8	▲23.3	▲32.4	138.2	14.9	▲22.4	9.6	33.3	▲20.0	▲34.9

- (注) 1. 数値は原数値。  
 2. 平成25年10月改定の「日本標準産業分類」に基づく区分により表章したもの。  
 3. 対前年同月比の( )は前年度実数値。

# 一 般 職 業 紹 介 状 況 (2)

ハローワーク秩父

項目 年度・月	10. 産業別一般新規求人状況																	
	建設		製造		情報通信		運輸・郵便		卸売・小売		学術研究・専門・技術サービス		宿泊・飲食サービス		生活関連サービス・娯楽		教育・学習支援	
	前年比	前年比	前年比	前年比	前年比	前年比	前年比	前年比	前年比	前年比	前年比	前年比	前年比	前年比	前年比	前年比	前年比	
平成29年度平均	64	12.3	167	50.5	0	-	36	5.9	57	▲8.1	7	40.0	43	22.9	38	▲22.4	7	40.0
平成30年度平均	55	▲14.1	165	▲1.2	0	-	36	0.0	48	▲15.8	7	0.0	46	7.0	33	▲13.2	9	28.6
令和元年度平均	52	▲5.5	130	▲21.2	0	-	27	▲25.0	41	▲14.6	5	▲28.6	36	▲21.7	33	0.0	9	0.0
令和2年度平均	66	26.9	90	▲30.8	0	-	17	▲37.0	33	▲19.5	6	20.0	30	▲16.7	23	▲30.3	5	▲44.4
令和3年度平均	66	0.0	134	48.9	0	-	22	29.4	29	▲12.1	5	▲16.7	41	36.7	36	56.5	8	60.0
令和3年7月	55	10.0	140	145.6	0	-	21	10.5	22	▲42.1	8	100.0	38	18.8	47	62.1	6	20.0
8月	43	▲46.3	92	48.4	2	-	21	320.0	33	▲15.4	0	(8)	50	117.4	24	200.0	7	-
9月	91	49.2	219	130.5	0	-	34	13.3	27	▲22.9	2	▲50.0	54	5.9	26	▲7.1	9	200.0
10月	61	▲18.7	152	0.7	0	-	31	121.4	29	▲27.5	3	▲70.0	38	▲9.5	43	26.5	9	125.0
11月	115	62.0	156	126.1	0	-	53	657.1	29	7.4	1	0.0	48	118.2	23	64.3	6	▲14.3
12月	82	54.7	176	97.8	0	-	14	▲30.0	37	2.8	7	▲22.2	33	▲8.3	59	168.2	13	8.3
令和4年1月	42	▲58.4	135	▲17.7	0	-	23	0.0	41	24.2	1	▲83.3	31	55.0	40	11.1	14	55.6
2月	64	10.3	83	▲11.7	0	-	14	27.3	29	61.1	1	▲50.0	39	56.0	15	▲48.3	3	0.0
3月	36	▲47.1	96	▲29.9	0	-	5	▲82.1	18	▲58.1	23	283.3	32	▲40.7	44	22.2	7	▲12.5
4月	69	53.3	176	53.0	0	-	19	▲32.1	54	74.2	3	50.0	54	28.6	54	31.7	13	62.5
5月	55	▲16.7	109	43.4	0	(2)	16	23.1	66	175.0	1	▲66.7	74	289.5	42	55.6	4	100.0
6月	31	▲66.7	108	▲36.1	0	-	31	1450.0	25	▲3.8	11	83.3	48	▲23.8	26	▲36.6	10	▲9.1
7月	88	60.0	165	17.9	1	-	19	▲9.5	28	27.3	4	▲50.0	62	63.2	61	29.8	11	83.3

項目 年度・月	11. 規模別一般新規求人状況(事業所規模)																				
	医療・福祉			サービス			左記以外			29人以下		30~99人		100~299人		300~499人		500~999人		1000人以上	
	前年比	前年比	前年比	前年比	前年比	前年比	前年比	前年比	前年比	前年比	前年比	前年比	前年比	前年比	前年比	前年比	前年比	前年比	前年比	前年比	前年比
平成29年度平均	172	27.4	39	2.6	40	0.0	374	19.9	214	4.9	65	20.4	2	-	13	-	0	-			
平成30年度平均	177	2.9	26	▲33.3	43	7.5	326	▲12.8	223	4.2	77	18.5	9	350.0	10	▲23.1	0	-			
令和元年度平均	171	▲3.4	19	▲26.9	78	81.4	317	▲2.8	177	▲20.6	95	23.4	2	▲77.8	9	▲10.0	0	-			
令和2年度平均	151	▲11.7	18	▲5.3	58	▲25.6	290	▲8.5	132	▲25.4	71	▲25.3	1	▲50.0	3	▲66.7	0	-			
令和3年度平均	149	▲1.3	21	16.7	59	1.7	328	13.1	149	12.9	86	21.1	3	200.0	3	0.0	1	-			
令和3年7月	214	58.5	27	125.0	35	▲20.5	353	26.1	146	57.0	99	135.7	5	-	10	0.0	0	-			
8月	58	▲42.0	23	187.5	19	▲42.4	219	0.9	93	▲4.1	55	5.8	0	-	5	-	0	-			
9月	174	28.9	24	41.2	57	▲9.5	340	6.6	240	81.8	132	85.9	0	-	0	-	5	-			
10月	177	▲21.3	24	50.0	30	▲11.8	360	14.3	138	▲26.6	79	▲39.2	10	400.0	5	▲50.0	5	-			
11月	141	23.7	11	0.0	41	10.8	328	41.4	177	73.5	109	137.0	10	-	0	-	0	-			
12月	248	86.5	25	13.6	66	▲23.3	362	14.2	220	69.2	168	136.6	10	-	0	-	0	-			
令和4年1月	115	▲62.9	21	▲8.7	117	▲32.4	372	▲20.2	147	▲41.2	59	▲64.5	1	▲75.0	1	▲91.7	0	-			
2月	62	▲49.6	24	▲29.4	81	138.2	271	11.5	102	▲8.9	42	▲43.2	0	-	0	(2)	0	-			
3月	168	26.3	17	▲34.6	77	14.9	360	▲9.3	104	▲26.2	58	▲14.7	0	-	1	-	0	-			
4月	187	22.2	21	▲8.7	38	▲22.4	344	11.7	209	44.1	125	73.6	10	400.0	0	(10)	0	-			
5月	89	▲5.3	34	78.9	103	9.6	396	36.1	144	45.5	53	12.8	0	-	0	(2)	0	-			
6月	128	▲30.8	19	26.7	60	33.3	321	▲12.8	109	▲39.1	65	▲38.7	0	(1)	1	▲50.0	1	-			
7月	230	7.5	8	▲70.4	28	▲20.0	338	▲4.2	228	56.2	129	30.3	10	100.0	0	(10)	0	-			

- (注) 1. 数値は原数値。  
 2. 産業分類(平成25年10月改訂「日本標準産業分類」)に基づく区分により表章している。  
 3. 情報通信業には、通信業、放送業、ソフトウェア業、情報処理・提供サービス業、インターネット付随サービス業等が含まれる。  
 学術研究・専門・技術サービス業には学術・開発研究機関、法律事務所、広告業、獣医学業、土木建築サービス業、機械設計業等が含まれる。  
 生活関連サービス・娯楽業には洗濯・理容・美容・浴場業、旅行業、娯楽業等が含まれる。  
 サービス業には、廃棄物処理業、自動車整備業、機械等修理業、職業紹介・労働者派遣業、警備業等が含まれる。  
 4. 前年比の( )は前年度実数値。

## パートタイム職業紹介状況

項目 年度・月	1. 新規求職申込件数		2. 新規求人数		3. 月間有効求職者数		4. 月間有効求人数		5. 紹介件数		6. 就職件数		7. 充足数		8. 求人倍率			
	前年比		前年比		前年比		前年比		前年比		前年比		前年比		新規		有効	
	原数値	前年差	原数値	前年差	原数値	前年差	原数値	前年差	原数値	前年差	原数値	前年差	原数値	前年差	原数値	前年差	原数値	前年差
平成29年度平均	141	▲ 2.8	278	3.0	636	▲ 3.9	759	6.0	172	▲ 15.7	72	▲ 6.5	67	▲ 5.6	1.97	0.11	1.19	0.11
平成30年度平均	141	0.0	267	▲ 4.0	631	▲ 0.8	720	▲ 5.1	171	▲ 0.6	70	▲ 2.8	65	▲ 3.0	1.89	▲ 0.08	1.14	▲ 0.05
令和元年度平均	173	22.7	277	3.7	752	19.2	734	1.9	195	14.0	79	12.9	76	16.9	1.60	▲ 0.29	0.98	▲ 0.16
令和2年度平均	137	▲ 20.8	225	▲ 18.8	659	▲ 12.4	588	▲ 19.9	159	▲ 18.5	84	6.3	81	6.6	1.64	0.04	0.89	▲ 0.09
令和3年度平均	128	▲ 6.6	266	18.2	626	▲ 5.0	725	23.3	129	▲ 18.9	67	▲ 20.2	67	▲ 17.3	2.08	0.44	1.16	0.27
令和3年7月	94	▲ 36.9	268	22.9	607	▲ 12.5	610	16.6	70	▲ 60.5	51	▲ 44.0	46	▲ 41.8	2.85	1.39	1.00	0.25
8月	103	▲ 1.0	171	24.8	602	▲ 11.2	619	20.7	137	▲ 6.2	38	▲ 37.7	34	▲ 45.2	1.66	0.34	1.03	0.27
9月	122	▲ 6.2	294	23.0	609	▲ 9.1	726	24.7	138	▲ 6.8	50	▲ 40.5	50	▲ 39.8	2.41	0.57	1.19	0.32
10月	111	▲ 21.8	299	12.0	619	▲ 9.4	698	16.7	112	▲ 38.5	64	▲ 36.0	58	▲ 37.6	2.69	0.81	1.13	0.25
11月	130	38.3	267	59.9	622	▲ 1.0	792	36.3	123	▲ 15.8	66	▲ 13.2	69	▲ 16.9	2.05	0.27	1.27	0.34
12月	95	▲ 3.1	316	37.4	570	▲ 3.4	863	43.8	82	▲ 28.7	48	▲ 26.2	44	▲ 30.2	3.33	0.98	1.51	0.49
令和4年1月	135	▲ 26.2	322	▲ 29.1	604	▲ 3.4	823	0.1	139	▲ 27.2	56	0.0	52	0.0	2.39	▲ 0.09	1.36	0.04
2月	146	▲ 24.0	225	21.0	632	▲ 7.7	782	2.4	185	▲ 22.9	63	16.7	66	34.7	1.54	0.57	1.24	0.12
3月	137	5.4	286	▲ 1.4	644	▲ 10.6	777	▲ 3.6	132	▲ 30.5	93	▲ 11.4	90	▲ 10.9	2.09	▲ 0.14	1.21	0.09
4月	195	6.6	313	25.7	674	▲ 1.9	720	3.2	153	9.3	82	6.5	86	16.2	1.61	0.25	1.07	0.05
5月	157	28.7	341	58.6	692	8.0	830	26.3	132	8.2	45	▲ 61.2	45	▲ 61.2	2.17	0.41	1.20	0.18
6月	135	▲ 14.0	271	▲ 1.5	714	5.6	861	32.1	156	▲ 7.7	68	▲ 21.8	71	▲ 33.6	2.01	0.26	1.21	0.25
7月	99	5.3	319	19.0	657	8.2	857	40.5	93	32.9	94	84.3	103	123.9	3.22	0.37	1.30	0.30

(注) 数値は原数値。

## 中高年齢者職業紹介状況(パートタイムを除く常用)

項目 年度・月	1. 新規求職申込件数		2. 月間有効求職者数		3. 月間有効求人数		4. 紹介件数		5. 就職件数		6. 有効求人倍率	
	うち55歳以上		うち55歳以上		うち55歳以上		うち55歳以上		うち55歳以上		うち55歳以上	
	原数値	前年差	原数値	前年差	原数値	前年差	原数値	前年差	原数値	前年差	原数値	前年差
平成29年度平均	76	33	379	183	356	191	71	27	23	7	0.94	1.04
平成30年度平均	78	35	380	191	356	193	70	28	21	8	0.94	1.01
令和元年度平均	77	37	380	197	298	159	57	23	19	7	0.78	0.81
令和2年度平均	63	31	354	186	230	114	47	18	15	6	0.65	0.61
令和3年度平均	57	28	287	167	267	121	44	17	14	5	0.93	0.72
令和3年7月	53	29	289	166	251	111	39	16	15	5	0.87	0.67
8月	48	22	284	167	241	108	43	17	12	4	0.85	0.65
9月	58	29	287	173	293	129	53	22	14	6	1.02	0.75
10月	52	24	276	161	254	113	28	9	14	8	0.92	0.70
11月	57	26	264	153	304	136	37	8	14	2	1.15	0.89
12月	51	28	274	160	332	147	31	9	13	4	1.21	0.92
令和4年1月	65	31	275	159	288	132	56	24	13	2	1.05	0.83
2月	67	28	287	158	283	133	40	14	20	8	0.99	0.84
3月	54	29	283	158	257	122	55	21	18	6	0.91	0.77
4月	102	54	315	177	228	107	38	10	11	5	0.72	0.60
5月	64	28	307	174	231	107	49	15	19	5	0.75	0.61
6月	52	28	306	173	222	101	34	11	18	7	0.73	0.58
7月	56	29	283	163	224	99	24	10	7	1	0.79	0.61

(注) 1. 数値は原数値。

2. 求人は原則年齢不問であり、月間有効求人数及び有効求人倍率は求人数を技術的に按分し算出したものである(求人数均等配分方式)。

## 雇用保険関係業務取扱状況

項目 年度・月	1. 適用事業所数		2. 被保険者数		3. 資格取得者数		4. 資格喪失者数		5. 受給資格決定件数		6. 受給者実人員				7. 基本手当支給金額		8. 就職促進給付		
	前年比		前年比		前年比		前年比		前年比		前年比	うち45歳以上	前年比	金額(円)	前年比	支給人員	前年比	金額(円)	
平成29年度	1,645	1.2	20,433	0.4	236	3.1	229	10.1	85	▲ 8.6	257	▲ 11.7	163	▲ 9.4	357,225,899	▲ 8.1	343	▲ 4.2	108,551,299
平成30年度	1,646	0.1	20,711	1.4	237	0.4	208	▲ 9.2	79	▲ 7.1	241	▲ 6.2	148	▲ 9.2	338,633,345	▲ 5.2	353	2.9	106,534,409
令和元年度	1,646	0.0	20,697	▲ 0.1	217	▲ 8.4	218	4.8	93	17.7	270	12.0	164	10.8	382,343,183	12.9	310	▲ 12.2	95,681,178
令和2年度	1,660	0.9	20,565	▲ 0.6	223	2.8	214	▲ 1.8	92	▲ 1.1	284	5.2	181	10.4	423,630,389	10.8	285	▲ 8.1	88,184,172
令和3年度	1,674	0.8	20,537	▲ 0.1	195	▲ 12.6	197	▲ 7.9	84	▲ 8.7	248	▲ 12.7	161	▲ 11.0	371,508,163	▲ 12.3	290	1.8	89,546,680
令和3年7月	1,667	0.8	20,674	▲ 0.7	180	18.4	185	7.6	68	▲ 26.1	291	▲ 17.8	188	▲ 14.5	37,351,082	▲ 17.6	22	▲ 8.3	7,271,137
8月	1,662	0.6	20,672	▲ 0.8	155	▲ 4.3	151	3.4	65	▲ 20.7	287	▲ 12.0	194	▲ 9.3	37,521,233	▲ 3.3	21	50.0	6,850,357
9月	1,663	0.7	20,634	▲ 0.1	141	6.8	182	11.7	73	▲ 1.4	270	▲ 16.7	185	▲ 14.4	36,000,014	▲ 10.1	10	▲ 67.7	2,442,040
10月	1,666	0.9	20,622	0.0	176	▲ 9.7	193	▲ 9.4	90	3.4	245	▲ 16.9	170	▲ 16.3	28,034,371	▲ 28.4	23	▲ 25.8	8,193,353
11月	1,667	1.0	20,630	0.0	145	9.0	135	7.1	70	▲ 1.4	225	▲ 16.7	151	▲ 12.7	27,746,977	▲ 11.2	27	▲ 3.6	7,817,223
12月	1,672	1.1	20,615	▲ 0.1	132	▲ 11.4	149	8.0	68	21.4	210	▲ 21.6	130	▲ 24.4	24,898,685	▲ 23.2	28	64.7	7,921,992
令和4年1月	1,676	1.3	20,566	▲ 0.3	149	▲ 45.0	196	▲ 30.7	76	▲ 14.6	232	▲ 2.1	141	▲ 9.0	29,704,766	▲ 0.4	20	▲ 16.7	4,658,958
2月	1,677	1.1	20,565	▲ 0.1	130	▲ 6.5	130	▲ 18.2	74	▲ 24.5	218	0.5	130	▲ 8.5	25,947,230	7.0	28	55.6	8,610,106
3月	1,674	0.8	20,537	▲ 0.1	162	▲ 5.3	190	11.1	80	▲ 1.2	217	▲ 6.1	136	▲ 11.1	29,606,372	▲ 4.5	26	▲ 3.7	7,969,746
4月	1,681	1.0	20,598	▲ 0.3	540	▲ 11.9	467	▲ 8.1	163	6.5	212	▲ 11.7	141	▲ 9.0	25,009,803	▲ 12.5	15	▲ 51.6	5,517,225
5月	1,686	1.4	20,647	▲ 0.1	283	43.7	191	2.7	132	26.9	222	▲ 12.3	152	▲ 5.0	24,545,848	▲ 11.6	26	8.3	7,014,307
6月	1,686	1.3	20,674	0.0	204	27.5	175	6.7	98	7.7	287	▲ 1.4	196	4.3	34,187,253	▲ 10.8	23	▲ 23.3	8,558,613
7月	1,673	0.4	20,636	▲ 0.2	157	▲ 12.8	188	1.6	79	16.2	283	▲ 2.7	196	4.3	33,561,331	▲ 10.1	17	▲ 22.7	6,678,711

項目 年度・月	9. 高年齢求職者給付			10. 高年齢雇用継続給付			11. 育児休業給付						12. 教育訓練給付			13. 介護休業給付		
	受給者数	前年比	金額(円)	受給者実人員	前年比	金額(円)	基本給付金関係		職場復帰給付金関係		教育訓練給付		介護休業給付					
平成29年度	165	▲ 9.3	36,144,344	3,287	10.2	79,716,608	1,215	7.1	131,702,804	0	—	0	69	▲ 18.8	2,428,627	7	0.0	2,534,510
平成30年度	172	4.2	38,471,800	3,857	17.3	94,251,983	1,305	7.4	141,184,041	0	—	0	61	▲ 11.6	1,710,378	7	0.0	2,031,322
令和元年度	234	36.0	52,639,436	4,043	4.8	99,738,280	1,331	2.0	143,873,739	0	—	0	65	6.6	1,675,694	10	42.9	2,328,952
令和2年度	251	7.3	55,424,022	4,506	11.5	111,062,099	1,724	29.5	194,610,564	0	—	0	65	0.0	2,100,500	11	10.0	2,023,725
令和3年度	262	4.4	55,055,961	4,247	▲ 5.7	105,817,427	1,570	▲ 8.9	167,144,853	0	—	0	69	6.2	2,254,043	21	90.9	3,613,704
令和3年7月	15	▲ 40.0	3,266,350	733	19.4	18,121,863	123	▲ 3.9	13,015,492	0	—	0	4	▲ 20.0	119,350	6	500.0	880,032
8月	17	▲ 5.6	3,378,280	12	▲ 90.2	357,852	104	▲ 12.6	12,573,258	0	—	0	4	0.0	125,312	2	100.0	203,695
9月	20	81.8	4,676,950	696	3.3	17,432,934	105	▲ 18.6	10,401,237	0	—	0	5	▲ 28.6	214,764	1	0.0	175,828
10月	23	64.3	4,772,200	11	▲ 83.8	205,120	123	▲ 12.1	14,782,445	0	—	0	8	0.0	255,674	1	0.0	309,299
11月	23	35.3	4,621,190	690	12.6	17,052,778	105	▲ 18.6	11,422,531	0	—	0	10	100.0	407,922	2	—	286,752
12月	10	▲ 28.6	1,964,350	9	▲ 93.1	242,702	144	▲ 8.9	16,018,981	0	—	0	5	▲ 37.5	223,864	0	(1)	0
令和4年1月	13	▲ 45.8	2,956,170	665	▲ 6.3	16,900,602	130	▲ 27.8	13,496,531	0	—	0	7	16.7	219,016	1	0.0	302,287
2月	23	0.0	4,986,831	22	10.0	442,760	131	3.1	14,378,071	0	—	0	2	▲ 33.3	64,834	2	▲ 33.3	270,150
3月	19	46.2	3,992,550	688	▲ 4.8	16,992,776	147	▲ 23.4	15,701,289	0	—	0	5	▲ 16.7	87,000	1	0.0	6,643
4月	32	▲ 3.0	6,892,000	17	0.0	430,460	139	▲ 13.7	13,931,284	0	—	0	4	▲ 42.9	148,558	1	▲ 66.7	209,417
5月	68	78.9	15,095,120	652	▲ 6.5	16,273,493	177	0.0	17,409,729	0	—	0	5	400.0	139,260	1	0.0	180,245
6月	29	3.6	6,771,050	18	157.1	567,769	99	▲ 17.5	10,774,368	0	—	0	4	▲ 63.6	216,282	3	200.0	650,360
7月	23	53.3	4,988,700	668	▲ 8.9	16,548,692	105	▲ 14.6	12,140,333	0	—	0	2	▲ 50.0	65,460	1	▲ 83.3	10,488

(注) 1. [5. 受給資格決定件数]は、短期雇用特例求職者給付金に係る件数を除き、高年齢求職者給付金に係る件数を含む。

2. [11. 育児休業給付]および[13. 介護休業給付]の( )は前年度実数値。

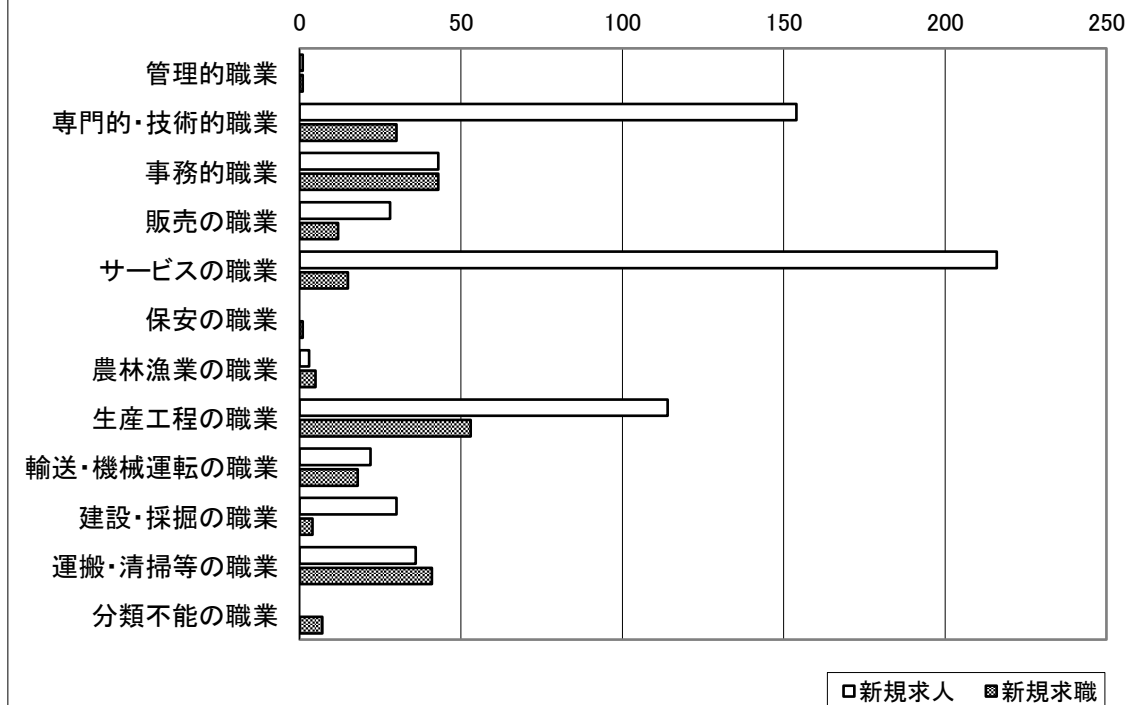
# 職業別業務取扱状況

7月

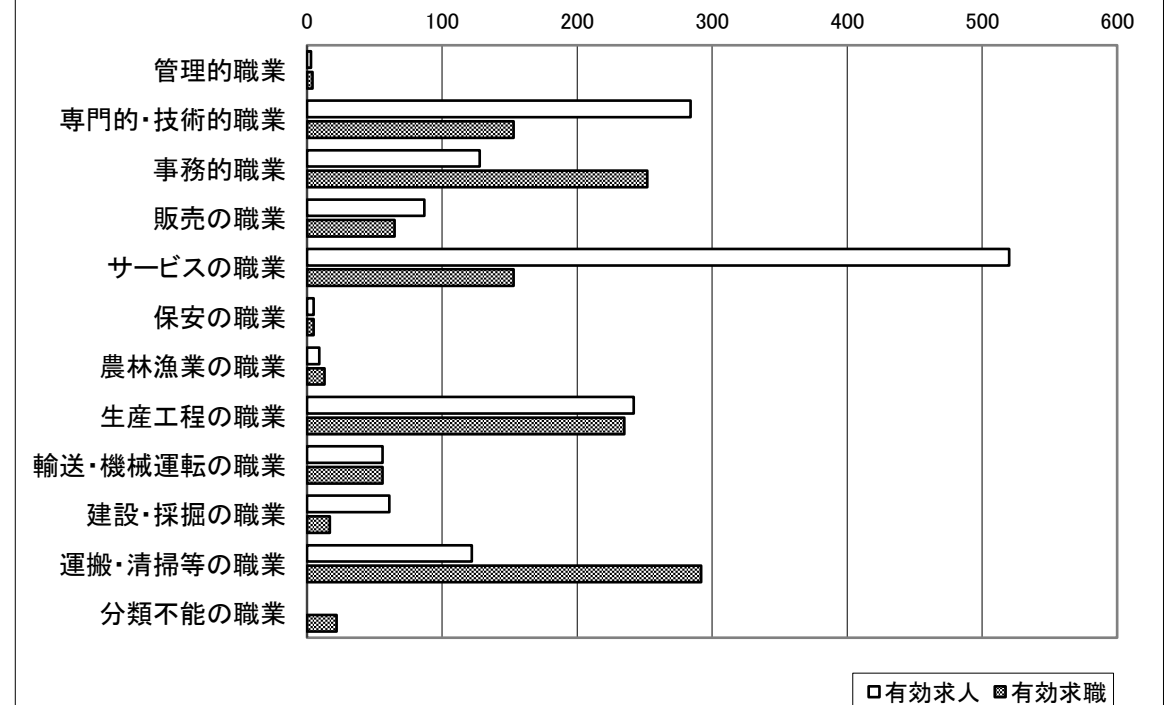
常用計

	職業計	管理的職業	専門的・技術的職業	事務的職業	販売の職業	サービスの職業	保安の職業	農林漁業の職業	生産工程の職業	輸送・機械運転の職業	建設・採掘の職業	運搬・清掃等の職業	分類不能の職業
新規求人	647	1	154	43	28	216	0	3	114	22	30	36	0
有効求人	1,517	3	284	128	87	520	5	9	242	56	61	122	0
新規求職	230	1	30	43	12	15	1	5	53	18	4	41	7
有効求職	1,267	4	153	252	65	153	5	13	235	56	17	292	22
紹介件数	168	0	12	33	8	25	3	6	40	6	7	28	0
就職件数	79	0	5	14	1	13	2	3	21	3	1	16	0
新規求人倍率	2.81	1.00	5.13	1.00	2.33	14.40	0.00	0.60	2.15	1.22	7.50	0.88	0.00
有効求人倍率	1.20	0.75	1.86	0.51	1.34	3.40	1.00	0.69	1.03	1.00	3.59	0.42	0.00
新規求人倍率(埼玉県)	1.82	1.08	2.40	0.54	3.03	3.69	6.80	1.54	3.35	2.43	7.66	1.19	0.00
有効求人倍率(埼玉県)	0.93	1.05	1.31	0.24	1.20	2.33	5.34	0.96	1.52	1.48	4.94	0.52	0.00

新規求人求職の状況



有効求人求職の状況



(注)1. 数値は原数値。

2. 職業分類(平成24年3月改定「厚生労働省編職業分類表」)に基づく区分により表章している。

(秩父0407-05)